

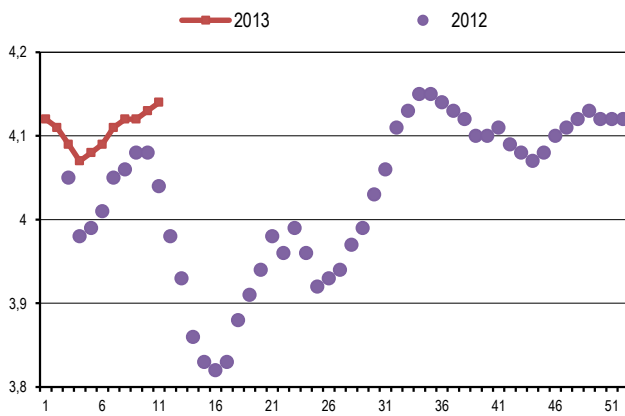
I - C O T A T I O N S N A T I O N A L E S



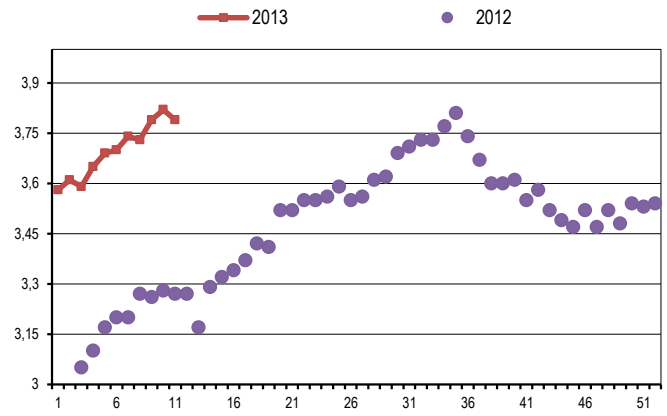
GROS BOVINS ENTREE-ABATTOIR - Etat d'engraissement 3 en €/kg

Vous trouverez en pages suivantes les cotations nationales et régionales gros bovins entrée-abattoir. Vous trouverez également ci-après une série de graphiques montrant l'évolution des cours en 2012 et 2013 pour certaines catégories.

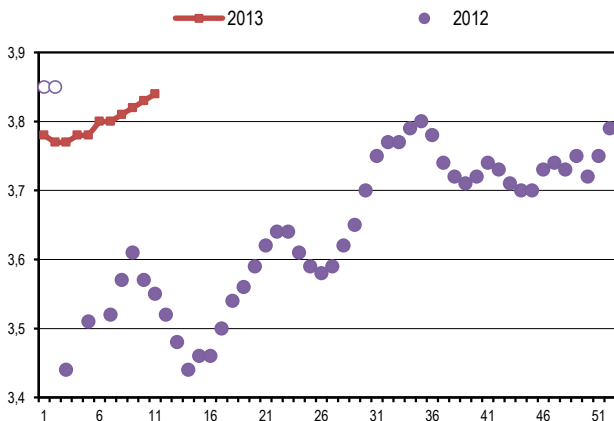
JB - VIANDE U= €/kg



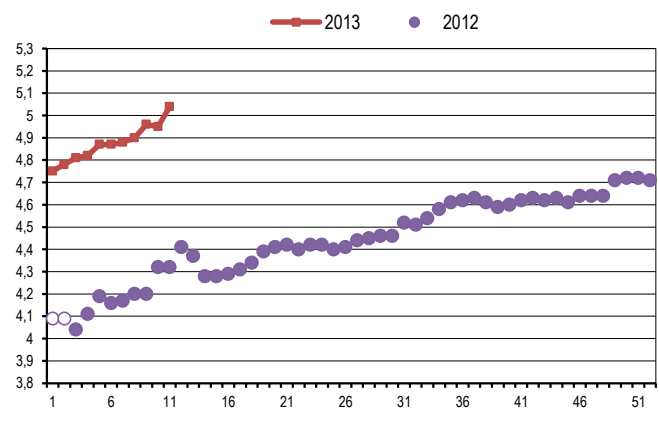
GENISSES / VIANDE MIXTE LAIT O= / €/kg



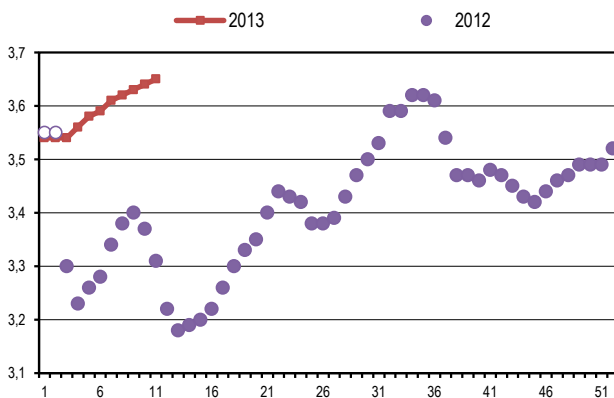
JB - MIXTE R= / €/kg



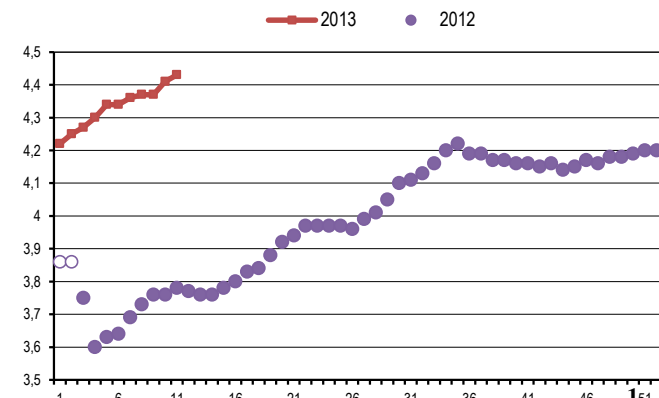
GENISSES / VIANDE U= / €/kg



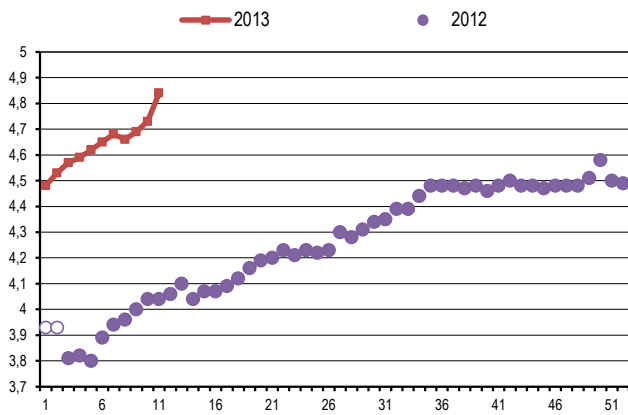
JB - LAIT O= / €/kg



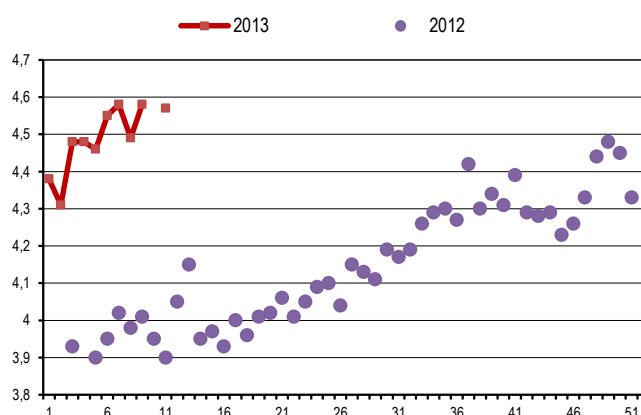
GENISSES / VIANDE R= / €/kg



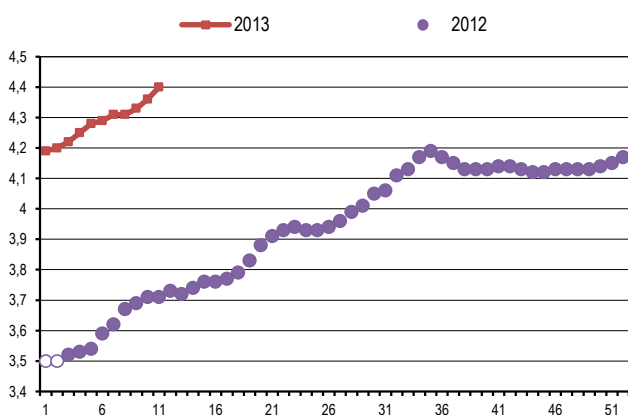
VACHES / VIANDE TOUTE RACE U= / €/kg



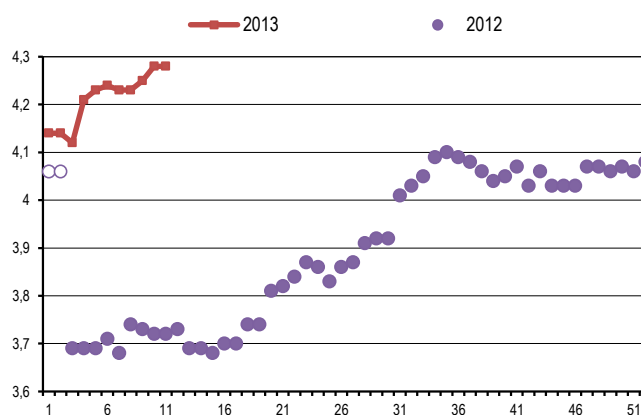
BOEUFs / VIANDE U= / €/kg



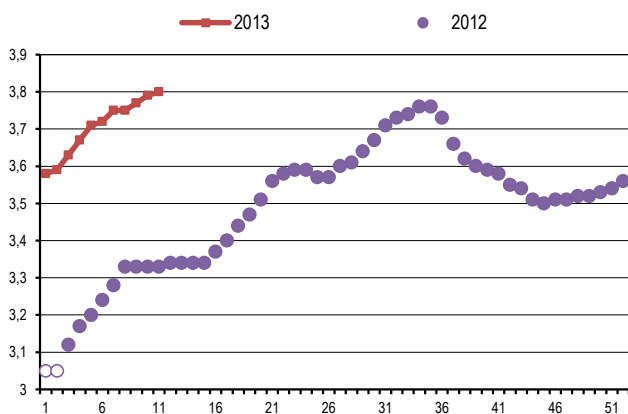
VACHES / VIANDE TOUTE RACE R= / €/kg



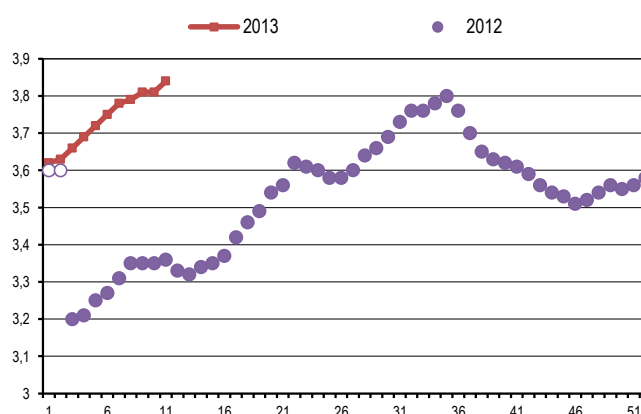
BOEUFs / VIANDE R= / €/kg



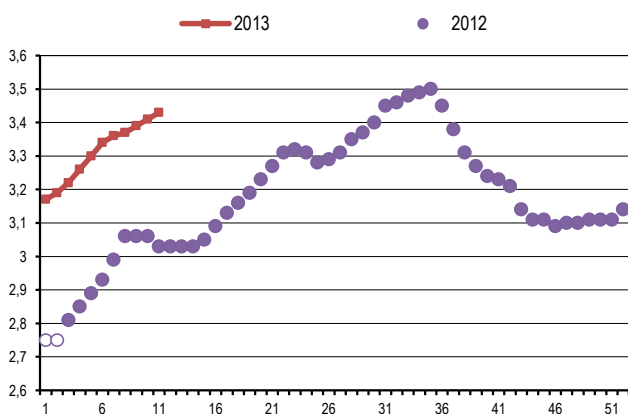
VACHES / MIXTE O= / €/kg



BOEUFs / MIXTE O= / €/kg



VACHES / LAIT P= / €/kg



COTATIONS NATIONALES DES GROS BOVINS ENTREE-ABATTOIR

Etat 26-2

ENTREE ABATTOIR

SEMAINE N° 11

DU 11/03/2013

AU 17/03/2013

en Euro/kg net																	
Typologie	Jeunes Bovins Etat d'engraissement : 3				Taureaux Etat d'engraissement : 2	Bœufs Etat d'engraissement : 3			Vaches Etat d'engraissement : 3						Génisses Etat d'engraissement : 3		
	Viande	Blonde d' aquitaine	Mixte	Lait	Viandes mixte lait	Viande	Mixte	Lait	Viande	Viande	Blonde d' aquitaine	Charolaise	Limousine	Mixte	Lait	Viandes mixte lait	Viande
Conformation et tiers de classe									Toutes races	-10 ans +350kg	-10 ans +350kg	-10 ans +350kg	-10 ans +350kg				+350kg
E	4,34	4,53							5,98	6,01	-					6,33	6,33
Var.	-0,01	0,01							0,73	0,76					0,59	0,56	
U+	4,24	4,40								5,53	5,50		-		5,40	5,41	
Var.	0,02	-0,04								0,42	0,20				0,24	0,28	
U=	4,14	4,32			3,54	4,57			4,84	4,98	5,21	4,61	4,86		5,01	5,04	
Var.	0,01	-0,04			0,01				0,11	0,06	0,04	0,12	0,05		0,09	0,09	
U-	4,09	4,26			3,52	4,49				4,72	5,05	4,48	4,76		4,76	4,78	
Var.	0,01	=			0,02	0,03				0,08	0,01	0,04	0,06		0,03	0,03	
R+	4,04				3,52	4,39				4,50	4,83	4,40	4,69		4,55	4,59	
Var.	=				0,04	0,02				0,03	0,04	0,01	0,04		0,01	0,02	
R=	3,96		3,84		3,41	4,28			4,40	4,40				3,90	4,38	4,43	
Var.	=		0,01		-0,08	=			0,04	0,04				0,04	0,02	0,02	
R-	3,85		3,84		3,42	4,15	3,88			4,28				3,87	4,21	4,32	
Var.	-0,01		0,03		0,02	=	0,03			0,02				0,01	-0,01	0,01	
O+			3,82	3,68	3,37	4,00	3,85			4,09				3,84	3,71	4,03	
Var.			0,03	0,02	0,06	0,02	0,01			0,02				0,01	0,07	0,06	
O=	3,59		3,78	3,65	3,29	3,84	3,84	3,55	3,96					3,80	3,54	3,79	
Var.	-0,14		0,02	0,01	0,05	0,03	0,03	0,01	0,02					0,01	0,01	-0,03	
O-			3,65	3,65	3,25	3,70	3,74	3,54						3,70	3,49	3,52	
Var.			-0,02	0,02	0,09	0,06	0,01	0,02						0,01	0,01	-0,08	
P+				3,64				3,53							3,47		
Var.				0,03				0,02							0,02		
P=				3,61				3,51	3,48					3,53	3,43		
Var.				0,06				0,03	=					0,03	0,02		
P-															3,30		
Var.														0,04			

Prix moyen pondéré Entrée Abattoir Etat d'engraissement 3	4,02 (+0,03)
--	--------------

COTATIONS REGIONALES DES GROS BOVINS ENTREE-ABATTOIR

Etat 26-1

ENTREE ABATTOIR

SEMAINE N° 11

DU 11/03/2013

AU 17/03/2013

COTATIONS DU BASSIN NORD-EST

en Euro/kg net																
Typologie	Jeunes Bovins Etat d'engraissement : 3				Taureaux Etat d'engraissement : 2	Boeufs Etat d'engraissement : 3			Vaches Etat d'engraissement : 3						Génisses Etat d'engraissement : 3	
	Viande	Blonde d' aquitaine	Mixte	Lait	Viandes mixte lait	Viande	Mixte	Lait	Viande	Blonde d' aquitaine	Charolaise	Limousine	Mixte	Lait	Viandes mixte lait	Viande +350kg
Conformation et tiers de classe									-10 ans +350kg	-10 ans +350kg	-10 ans +350kg	-10 ans +350kg				
E <i>Var.</i>	-	-				-			5,26	-						-
U+ <i>Var.</i>	4,15 0,02	-				-			-	-		-				-
U= <i>Var.</i>	4,10 0,03	4,31			-	-			-	-	-	-		4,90	4,90	
U- <i>Var.</i>	4,05 0,01	4,21			-	-		4,65 0,02	4,94 =	4,36	-			4,76 0,04	4,77 0,05	
R+ <i>Var.</i>	4,02 0,01				-	4,27 =		4,44 0,07	4,68 =	4,33 0,06	-			4,46 -0,01	4,49 0,02	
R= <i>Var.</i>	3,92 =		3,84 =		-	4,18 0,01		4,30 0,05						4,33 0,03	4,36 0,02	
R- <i>Var.</i>	3,88 0,04		3,84 0,03		-	4,09 0,07	-	4,16 0,02					-	4,22 0,06	4,26	
O+ <i>Var.</i>			3,76 0,02	-	-	-	3,81 0,02		-				3,82 0,01	4,00 0,05		
O= <i>Var.</i>			-	3,63 =	-		3,80 0,05	3,53 0,01					3,78 0,02	3,51 0,04	-	
O- <i>Var.</i>				3,62 0,01	-			3,52 0,01						3,46 0,01	-	
P+ <i>Var.</i>				3,60 =				3,52 0,03						3,45 0,01		
P= <i>Var.</i>				-				3,47 0,03						3,40 0,03		
P- <i>Var.</i>														-		

COTATIONS REGIONALES DES GROS BOVINS ENTREE-ABATTOIR

Etat 26-1

ENTREE ABATTOIR

SEMAINE N° 11

DU 11/03/2013

AU 17/03/2013

COTATIONS DU BASSIN CENTRE-EST

en Euro/kg net

Typologie	Jeunes Bovins Etat d'engraissement : 3				Taureaux Etat d'engraissement : 2	Boeufs Etat d'engraissement : 3			Vaches Etat d'engraissement : 3						Génisses Etat d'engraissement : 3	
	Viande	Blonde d' aquitaine	Mixte	Lait	Viandes mixte lait	Viande	Mixte	Lait	Viande	Blonde d' aquitaine	Charolaise	Limousine	Mixte	Lait	Viandes mixte lait	Viande +350kg
Conformation et tiers de classe									-10 ans +350kg	-10 ans +350kg	-10 ans +350kg	-10 ans +350kg				
E <i>Var.</i>	-	-				-			-	-						6,47
U+ <i>Var.</i>	4,19 0,03	-				-			-	-		-				5,50 0,51
U= <i>Var.</i>	4,11 -0,02	-			-	-			4,62 0,13	-	4,65 0,18	-			5,02 0,24	5,05 0,27
U- <i>Var.</i>	4,08 -0,01	-			-	-			4,47 0,06	-	4,45 0,08	4,69			4,68 0,02	4,68 0,03
R+ <i>Var.</i>	4,04 -0,01				-	-			4,36 0,02	-	4,35 0,02	4,55 =			4,54 =	4,60 =
R= <i>Var.</i>	3,95 -0,03		3,84 =		-	-			4,35 0,04						4,40 0,03	4,45 =
R- <i>Var.</i>	-		3,84 0,01		-	-	-		4,27 0,05				3,88 =		-	4,43 =
O+ <i>Var.</i>			3,84 0,02	-	-	-			4,09 =				3,83 =		4,19	
O= <i>Var.</i>			3,77	-	-	-							3,77 =	3,66 -0,03	-	
O- <i>Var.</i>				-	-	-								3,50 =	-	
P+ <i>Var.</i>				-										3,49 0,06		
P= <i>Var.</i>				-										3,41 0,05		
P- <i>Var.</i>														-		

COTATIONS REGIONALES DES GROS BOVINS ENTREE-ABATTOIR

Etat 26-1

ENTREE ABATTOIR

SEMAINE N° 11

DU 11/03/2013

AU 17/03/2013

COTATIONS DU BASSIN GRAND-SUD

en Euro/kg net

Typologie	Jeunes Bovins Etat d'engraissement : 3				Taureaux Etat d'engraissement : 2	Boeufs Etat d'engraissement : 3			Vaches Etat d'engraissement : 3						Génisses Etat d'engraissement : 3	
	Viande	Blonde d' aquitaine	Mixte	Lait	Viandes mixte lait	Viande	Mixte	Lait	Viande	Blonde d' aquitaine	Charolaise	Limousine	Mixte	Lait	Viandes mixte lait	Viande +350kg
Conformation et tiers de classe								-10 ans +350kg	-10 ans +350kg	-10 ans +350kg	-10 ans +350kg					
E <i>Var.</i>	4,32	-				-		-	-							-
U+ <i>Var.</i>	4,31 0,02	4,50 -0,01				-		5,44	-			-				5,28
U= <i>Var.</i>	4,25 =	4,35 -0,16			-	-		5,01 0,07	5,25 0,14	-		4,86 0,03			5,01 0,15	5,10 0,17
U- <i>Var.</i>	4,28 -0,01	-			-	-		4,79 0,15	5,04	4,48 =		4,72 0,07			4,79 0,06	4,85 0,08
R+ <i>Var.</i>	4,29 -0,03				-	-		4,61 0,06	-	4,49 0,03		4,62 0,02			4,65 0,03	4,65 0,07
R= <i>Var.</i>	4,01 -0,19		-		-	-		4,52 0,05						4,49 =	-	
R- <i>Var.</i>	-		-		-	-		4,46 0,03					-	-	-	
O+ <i>Var.</i>			-	-	-	-		-					3,80 0,03	-		
O= <i>Var.</i>			-	-	-	-							3,76 =	-		
O- <i>Var.</i>				-	-	-							-	-		
P+ <i>Var.</i>				-										3,47 0,02		
P= <i>Var.</i>				-										3,40 =		
P- <i>Var.</i>														3,25 0,08		

COTATIONS REGIONALES DES GROS BOVINS ENTREE-ABATTOIR

Etat 26-1

ENTREE ABATTOIR

SEMAINE N° 11

DU 11/03/2013

AU 17/03/2013

COTATIONS DU BASSIN GRAND-OUEST

en Euro/kg net

Typologie	Jeunes Bovins Etat d'engraissement : 3				Taureaux Etat d'engraissement : 2	Boeufs Etat d'engraissement : 3			Vaches Etat d'engraissement : 3						Génisses Etat d'engraissement : 3	
	Viande	Blonde d' aquitaine	Mixte	Lait	Viandes mixte lait	Viande	Mixte	Lait	Viande	Blonde d' aquitaine	Charolaise	Limousine	Mixte	Lait	Viandes mixte lait	Viande +350kg
Conformation et tiers de classe								-10 ans +350kg	-10 ans +350kg	-10 ans +350kg	-10 ans +350kg					
E <i>Var.</i>	-	-				-		-	-							-
U+ <i>Var.</i>	4,17 0,03	-				-		5,38	-			-				-
U= <i>Var.</i>	4,12 0,02	4,30 0,02			3,55 =	4,60		5,12 0,04	5,22 =	4,58 0,04	4,86 0,06			5,01 -0,02	5,03 -0,01	
U- <i>Var.</i>	4,08 0,01	4,25 0,01			3,54 =	4,52 0,02		4,85 0,08	5,09 =	4,55 0,04	4,83 0,07			4,79 =	4,82 0,01	
R+ <i>Var.</i>	4,03 0,01				3,53 0,03	4,42 0,02		4,59 0,03	4,86 0,02	4,46 0,01	4,80 0,08			4,56 0,02	4,59 0,02	
R= <i>Var.</i>	3,97 0,02		3,85 0,03		3,50 0,03	4,33 0,01		4,43 0,03						4,37 =	4,42 0,02	
R- <i>Var.</i>	3,85 0,01		3,84 0,03		3,41 -0,01	4,18 =	3,90 0,03	4,31 0,02					3,88 0,02	4,20 0,01	4,26 -0,01	
O+ <i>Var.</i>			3,83 0,04	-	-	4,04 0,04	3,86 0,01	4,06 =					3,86 0,03	3,98 0,05		
O= <i>Var.</i>			3,79 0,02	3,66 0,01	-		3,85 0,02	3,56 0,01					3,82 0,02	3,51 0,02	3,83 0,02	
O- <i>Var.</i>				3,66 0,02	3,25 0,09			3,56 0,02						3,49 0,01	-	
P+ <i>Var.</i>				3,65 0,03				3,55 0,01						3,48 0,02		
P= <i>Var.</i>				3,61 0,04				3,54 0,03						3,44 0,02		
P- <i>Var.</i>														3,34 0,04		

VEAUX DE BOUCHERIE ENTREE-ABATTOIR en €/kg - Attention : nouveau dispositif des cotations depuis la semaine 6

Commentaires :

Grand-Nord : commerce calme justifiant la reconduction des cotations

Centre-Est : offre en adéquation avec la demande – peu de marchandises en croisés

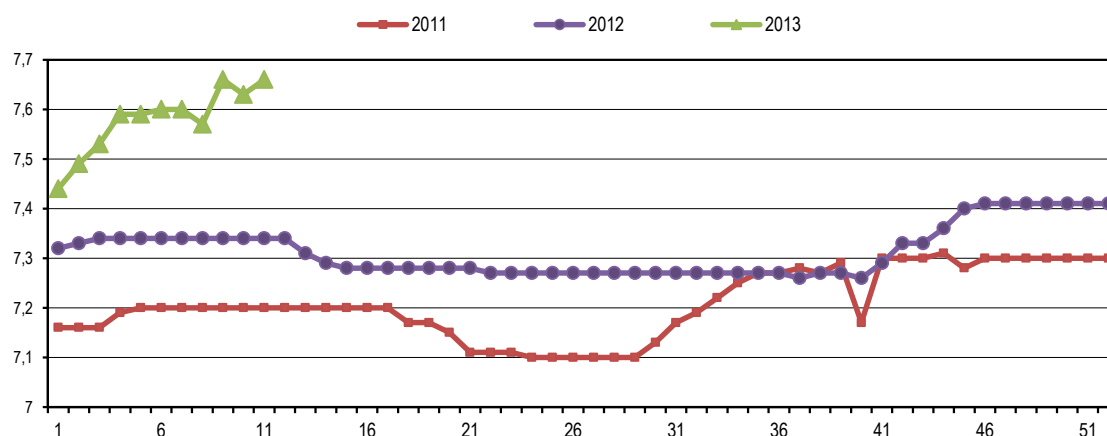
Sud-Ouest : offre limitée, demande soutenue, reconduction des cours

19/03/2013 - Message informatif de FranceAgriMer : En raison de la récente réforme du dispositif de cotation des veaux de boucherie, nous attirons votre attention sur le fait que les tendances du marché ne peuvent s'apprécier que dans la durée. Aussi les commentaires apportés par les commissions de cotation et qui sont désormais affichés apporteront des éléments supplémentaires d'appréciation du marché. Nous rappelons qu'il convient de comparer les cotations en nouveau système et ancien système en tenant compte de la mise en place du nouveau système de cotation.

	E		U		R		O		P	
Blanc										
Rosé très clair	9,39	+0,50	7,84	+0,10	6,83	-0,05	6,25	+0,03	5,63	+0,16
Rosé Clair	8,44	+0,16	7,66	+0,03	6,85	+0,05	6,23	=	5,63	+0,01
Rose			7,02	+0,45	6,26	+0,02	5,52	+0,01	5,03	+0,08
Rouge					0,00		4,71	+0,01		



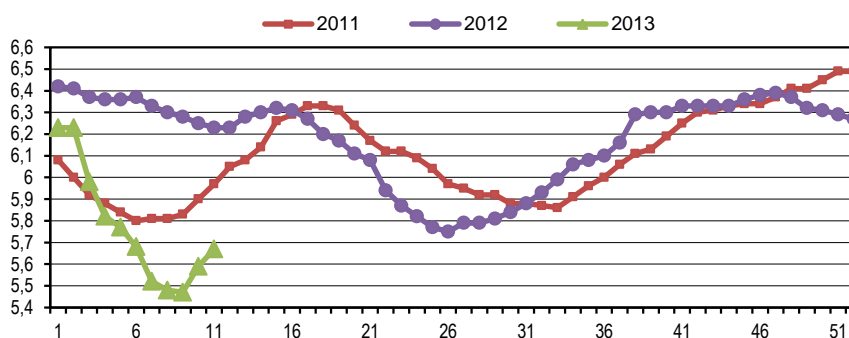
VEAU ROSE CLAIR U - Moyenne nationale €/kg



AGNEAUX / OVINS : Attention : nouveau dispositif des cotations ovines depuis la semaine 3



AGNEAUX DE BOUCHERIE/PRIX MOYEN PONDERE €/kg



PRIX MOYEN PONDERE "entrée abattoir" HT DES CARCASS d'ovins de boucherie (Vème quartier inclus)

	€/kg	
PMP AGNEAUX	5,67	+0,08
MOY AGNEAUX METROPOLE RUNGIS	6,34	+0,39
PMP BREBIS	2,27	-0,02

Les prix sont en EUROS	prix mini	prix maxi	prix moyen	varia. moy.
BOEUF (coeur) : le kg	0,40	1,00	0,70	=
BOEUF (foie) : le kg	0,85	1,50	1,10	=
BOEUF (hampe) : le kg	4,00	5,00	4,50	=
BOEUF (joue noix) : le kg	5,50	7,00	6,50	=
BOEUF (langue) coupe suisse France : le kg	4,50	5,50	5,00	=
BOEUF (langue) coupe suisse U.E. : le kg	4,50	5,50	5,00	=
BOEUF (onglet) : le kg	6,00	8,50	7,00	=
BOEUF (panse) échaudée : le kg	2,20	2,70	2,40	=
BOEUF (queue) : le kg	4,50	6,00	5,50	=
BOEUF (rognon) : le kg	0,80	1,30	1,00	=
BOEUF jeune bovin génisse (foie) : le kg	1,00	2,70	1,60	=
VEAU (cervelle) : la pièce	2,20	2,60	2,40	=
VEAU (coeur) : le kg	1,00	1,80	1,40	=
VEAU (cuir) blanc : le kg	6,00	7,00	6,50	=
VEAU (cuir) noir : le kg	3,00	4,50	4,00	=
VEAU (foie) blond France : le kg	17,50	21,00	19,00	=
VEAU (foie) U.E. : le kg	10,50	14,00	13,00	=
VEAU (langue) coupe suisse : le kg	5,80	8,00	7,50	=
VEAU (pied) : le kg	0,80	1,20	1,00	=
VEAU (ris) : le kg	20,00	32,00	26,00	=
VEAU (rognon) : la pièce	2,40	4,50	4,00	=
VEAU (tête) blanc roulée : le kg	6,00	7,50	7,00	=
VEAU (tête) noir roulée : le kg	3,40	4,80	3,70	=
JEUNE BOVIN (foie) rose : le kg	3,20	4,50	3,80	=
PORC (cervelle) : la pièce	0,60	0,80	0,70	=
PORC (coeur) : le kg	0,80	1,20	1,00	=
PORC (foie) : le kg	0,80	1,20	1,00	=
PORC (groin) : le kg	1,50	2,00	1,80	=
PORC (joue) : le kg	4,50	7,00	5,50	=
PORC (langue) coupe suisse : le kg	2,40	2,80	2,60	=
PORC (oreille) : le kg	1,80	2,20	2,00	=
PORC (pied) : le kg	1,00	1,20	1,10	=
PORC (queue) : le kg	0,90	1,00	0,95	=
PORC (rognon) : le kg	0,75	1,20	1,00	=
PORC (tête) : le kg	0,50	0,90	0,70	=
AGNEAU (coeur) : le kg	2,50	3,50	3,00	=
AGNEAU (foie) : le kg	2,50	3,50	3,00	=
AGNEAU (fressure) : le kg	2,30	3,30	2,80	=
AGNEAU (langue) coupe suisse : le kg	4,00	5,20	4,50	=
AGNEAU (pied) : le kg	1,20	1,50	1,40	=
AGNEAU (ris) : le kg	7,50	9,50	8,50	=
AGNEAU (rognon blanc) : le kg	2,20	3,50	2,80	=