

# Les Rendez-Vous 2022



- 9 & 10 juin à NANTES -



Merci à nos sponsors !





Le mot  
d'accueil

Bertrand BOMPAS  
*Président*

Châteauroux - 22 mai 2022 - "*Supercellule*" et grêle géante :

- 5 000 voitures endommagées ;
- 340 toitures d'habitation sinistrées ;
- Ouverture d'un Centre d'Hébergement d'Urgence ;
- Appel aux dons : tuiles, bâches, semences agricoles...





# LA CHAÎNE LOGISTIQUE DU FROID

## LES RENDEZ-VOUS 2022 À NANTES



**VICTORIEN ERUSSARD**

CAPITAINE & FONDATEUR  
ENERGY OBSERVER

*Le Grand Inuité*

Assemblée  
Générale  
–  
Rapport  
d'activité



Valérie LASSERRE  
*Déléguée générale*



## Modalités

L'assemblée générale statutaire de  
notre association :  
quelques règles à respecter !

- 1 Respect des règles  
de la concurrence
- 2 Quorum 50 %
- 3 1 entreprise = 1 voix  
Transfrigoroute France = 1 voix

Pandémie  
... puis guerre !



Pénuries &  
inflation



Gouvernance &  
feuille de route



Départ & arrivée



#résilience

#incertitudes

#ambitions

#équipe





LA CHAÎNE  
LOGISTIQUE  
DU FROID

## SERVIR & DÉFENDRE NOS MÉTIERS DU FROID

Nos missions



INFORMER

REPRESENTER  
& DEFENDRE



VALORISER

ANIMER



nos missions, notre projet

# “Ambition 2024”

Ce que nous visons à accomplir ensemble



LA CHAÎNE  
LOGISTIQUE  
DU FROID





## DÉPLOYER LES INSTANCES DE TRAVAIL



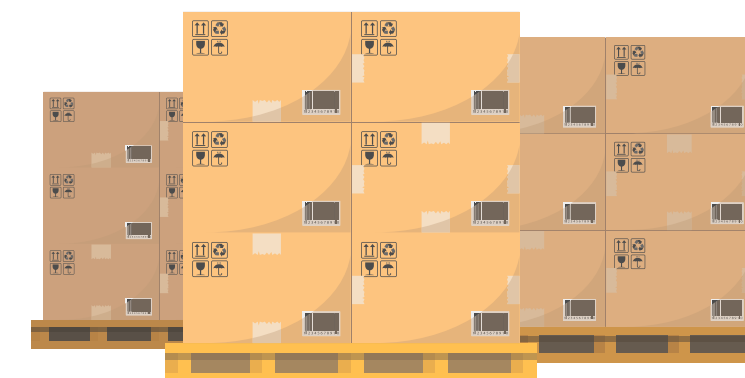
Vie associative



Comité  
Transport



Comité  
Logistique



### COMITÉS NATIONAUX :

- ouverts à tous les adhérents
- novembre 2021 et mars 2022
- préoccupations spécifiques et/ou transverses
- lancement des travaux prioritaires



Participation essentielle  
d'un maximum d'adhérents  
pour mettre en oeuvre  
les travaux collectifs !

**AGENDA : prochains comités Transport et Logistique le 05/10/22**





**REGION NORMANDIE – PAYS DE LA LOIRE  
LE MANS – 24 FEVRIER 2022**

**Délégués régionaux :  
Vincent LELOUP & Luc MONTAVILLE  
Xavier LANGLET & Philippe LAUNAY**

**> 25 participants**

- Jean-Luc CATANZARO : Vice-Président de la Région délégué à l'Emploi et à la Formation ;
- Thierry GENTES : Directeur-adjoint de la DRETS, service départemental de l'État ;
- Karim KHETIB : Président du Syndicat National des groupements d'entreprises.





REGION BRETAGNE  
RENNES – 25 FEVRIER 2022

Délégués régionaux :  
Matthieu SALMON & Pascal LAMBEC  
Sébastien PRIEUR & Antoine VISSET

> 24 participants

- Olivier GAUDIN, Directeur de l'Emploi et de la Formation à la Région Bretagne ;
- Alexandra GLAIS, Directrice du groupement d'employeurs bretons ACTISS ;
- Yann LANCHED, Président du groupement d'employeurs bretons ACTISS ;





REGION NORD EST REGION PARISIENNE  
REIMS – 21 MARS 2022

Délégués régionaux :  
Bruce DU GARDIN & Vincent VERBEKE  
Franck FORGET & Charles VANAPPELGHEM

> 10 participants

- Valerie DEBORD : Vice-President de la Région Grand Est, déléguée à l'emploi, formation, orientation, apprentissage ;
- Christelle LABESTE : responsable emploi formation de la CCI Marne en Champagne ;





REGION RHÔNE ALPES – SUD EST  
AVIGNON – 4 MAI 2022

Délégués régionaux :  
Victor FARAMIA & Loïc HIGELIN  
Dragan DMITROVIC & David PENTA

> 10 participants

– Thomas HUGUEN : Directeur des opérations à l'AFT;  
– Virginie SECLET : Responsable des partenariats à  
POLE EMPLOI ;



TRANSPORT & LOGISTIQUE  
Créativité pour l'emploi



pôle emploi





LA CHAÎNE  
LOGISTIQUE  
DU FROID

## ANIMER LE RÉSEAU EN RÉGION



REGION SUD OUEST  
AGEN - 11 MAI 2022

Délégués régionaux :  
Florent CONDAMINE & Christophe BOUTHIER  
Philippe DHUIT

> 22 participants



- Delphine EYCHENNE : Conseillère régionale de la Région Nouvelle-Aquitaine déléguée à l'Accès à l'emploi et à la Sécurisation des parcours ;
- Thomas HUGUEN : Directeur des opérations à l'AFT





LA CHAÎNE  
LOGISTIQUE  
DU FROID

QUI SOMMES-NOUS ?

NOS MÉTIERS

NOTRE ACTION

À LA UNE



Espace adhérent

# LA CHAÎNE LOGISTIQUE DU FROID

Une solution au service de chacun de ses membres  
et de l'ensemble de la logistique du froid.



120

ENTREPRISES



50 000

SALARIÉS

#### Nos missions :

informer, représenter, valoriser, animer et défendre les entreprises actrices de la logistique & du transport de produits sous température dirigée.



TECHNOLOGIE



TRANSPORT



LOGISTIQUE



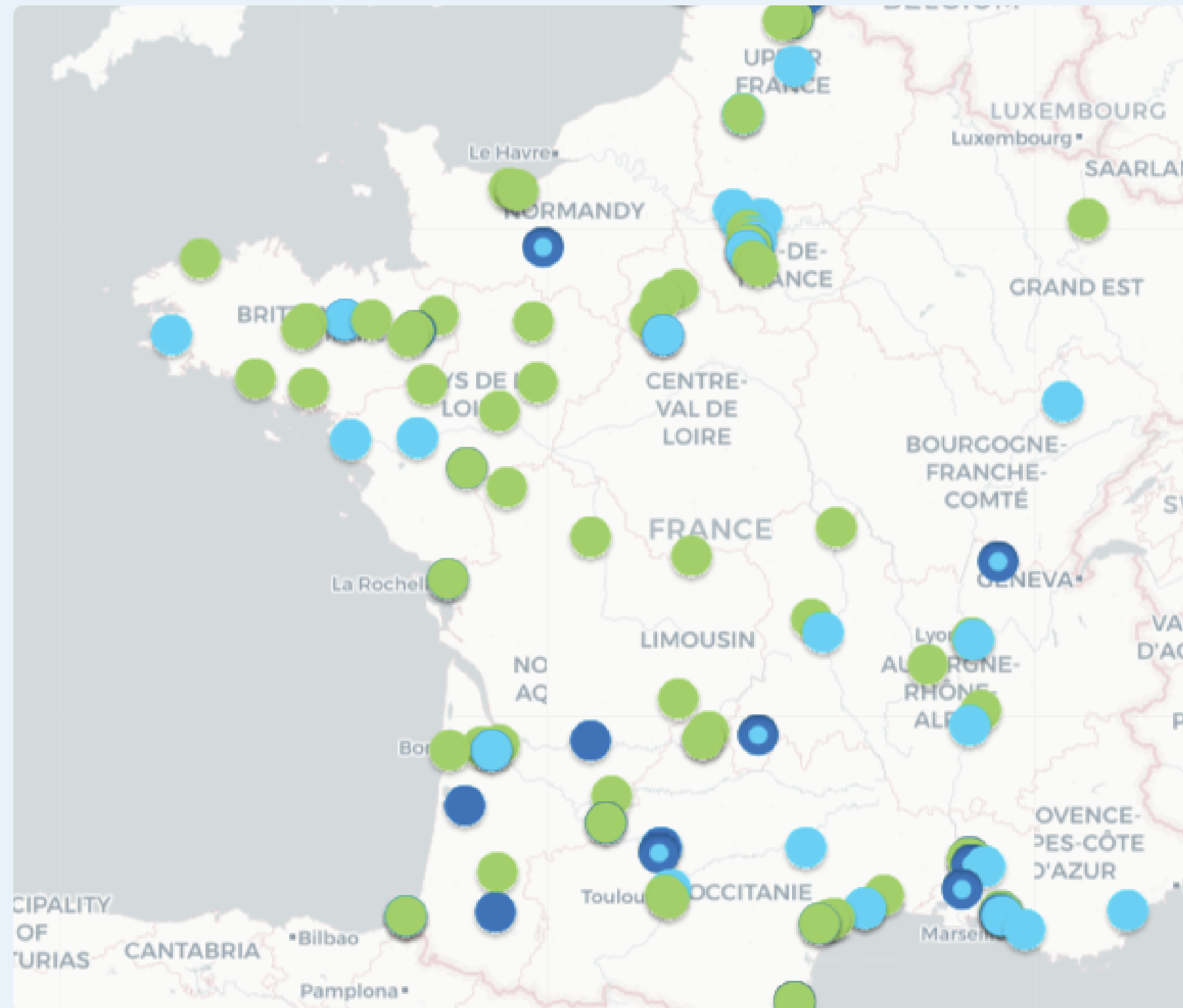
## Un territoire & des connexions

Retrouvez sur la carte les implantations des entreprises adhérentes de LA CHAÎNE LOGISTIQUE DU FROID.

-  Siège social
-  Site logistique
-  Agence de Transport
-  Transport et Logistique

Code postal ...

RECHERCHER



Pour répertorier vos sites sur la carte des adhérents : transmettez-nous leurs adresses !

Créez votre compte pour accéder aux informations dédiées aux adhérents !

Inscrivez-vous à la Lettre d'information !

- 25 "*Lettres d'information*" publiées
- 3 reportages "*Parlons-en !*"



Reportages par l'agence de  
communication OHWOOD



07/02/2022

Décryptage

Parlons-en

Parlons-en ! La logistique urbaine et le  
"dernier kilomètre"

LIRE L'ARTICLE >



Décryptage

La Chaîne Logistique du  
Froid

Parlons-  
en

Dans les coulisses de la logistique Fruits &  
Légumes

LIRE L'ARTICLE >



24/05/2022

Décryptage

La Chaîne Logistique du  
Froid

Parlons-  
en

Focus sur ... La surgélation, une expertise  
des acteurs de LA CHAÎNE LOGISTIQUE DU  
FROID

LIRE L'ARTICLE >



- 2 900 abonnés LinkedIn
- Interview "3 questions à ..."



Interviews par l'agence de  
communication OHWOOD



Thierry  
ALLEGRE



Christophe  
BABY



Jean-Noël  
BELTZUNG



Bertrand  
BOMPAS



Vincent  
VERBEKE





# GAGNER EN VISIBILITÉ

Com' & réseau

»»» 25 articles publiés dans la presse

ohwood

Communiqués de presse par l'agence de com' OHWOOD

## La logistique du froid s'inquiète de la flambée des prix de l'énergie

Par Le Figaro avec AFP

Publié le 18/03/2022 à 21:26, mis à jour le 18/03/2022 à 21:39

france bleu Sarthe

Emploi - Vie professionnelle

### Solution Travail en Sarthe

Par Bruno Vandestick

Lundi au vendredi - 8h16

PODCASTS

Le rendez-vous Emploi sur FB Maine.

Dernier replay (2 mars 2022)

La chaîne logistique du froid recrute ! Des créations d'emplois en Sarthe. Présentation avec Valérie Lasserre, Déléguée générale.

Écouter (02min)

Retrouvez toutes les dernières infos sur le monde du travail en Sarthe. Stages, apprentissages, formations, jobs, on vous donne les bons filons pour décrocher un poste en 2'30.

La Chaîne Logistique du Froid

2 899 abonnés

2 mois • Modifié •

[PRESSE] Flambées des prix du gazole : les transporteurs routiers se mobilisent

Flambées des prix du gazole : les transporteurs routiers se mobilisent

ouest-france.fr • Lecture de 1 min

STRATÉGIES LOGISTIQUE

LES ACTUALITÉS DE LA LOGISTIQUE ET DE LA SUPPLY-CHAIN

ACCUEIL A LIRE ENTREPRISE CARNET ENVIRONNEMENT L'INVITÉ ENTREPOSAGE TRAN

Accueil / Transport /

### Hausse des énergies : la logistique du froid

LE 1ER AVRIL 2022, PAR STRATÉGIES LOGISTIQUE

La Chaîne logistique du froid qui transporte frigorifique (UNTF), l'Union des exploitants frigorifiques (USNEF) s'inquiète face à la montée des prix de l'énergie.

« Nous craignons des défaillances d'en l'ensemble du dispositif de l'approvisionnement France », redoute dans un communiqué générale. Pour les camions frigorifiques groupe frigorifique, diesel pour le moteur est le premier poste de dépense, avec au maximum que l'électricité représente 10% des charges sur les plateformes de stockage, selon l'organisation.

Le plan de résilience du gouvernement a envoyé « un signe positif mais timide ». Les professionnels à prendre en compte les spécificités de la filière, en demandant une « concertation nationale ».

LesEchos

Présidentielle Économie Entreprises Finance - Marchés Bourse Monde Tech-Médias Start-up Politique Régions Patri

## Logistique : alerte rouge sur les palettes

La guerre en Ukraine, les sanctions contre la Russie et la flambée des coûts de fabrication ont créé une très grande tension sur le marché européen des palettes en bois, indispensables à la manutention des marchandises. Un souci logistique de plus pour les grands distributeurs.

Lire plus tard Commenter Partager Commerce électronique Matières premières



Sujet transverse

Équipements  
sous pression



- Cahier Technique Professionnel
  - suivi en service des équipements
  - obligations face au risque pression
  - contrôles réglementaires
  - retour d'expérience (REX) tous les ans
- > Attention : mise en conformité !



## LES ÉNERGIES :

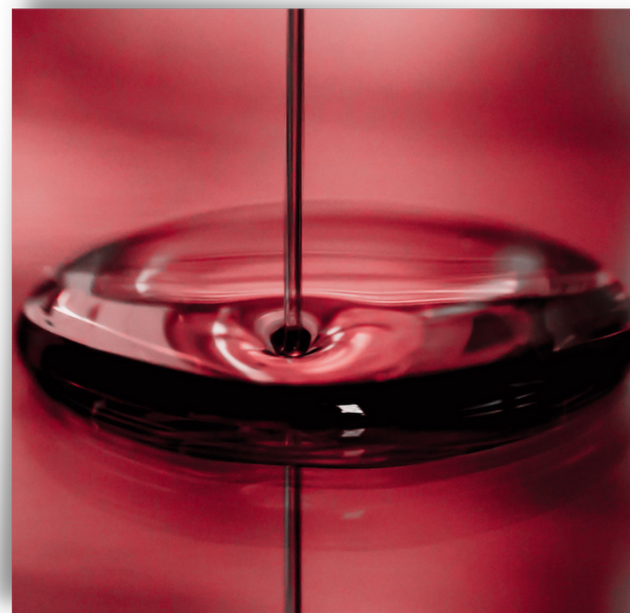
Sujets transverses

Électricité :  
TL&A et  
webinaire



- suivi des évolutions des coûts
- indice composite / sous-indices
- évolution de ICE trimestriel
  
- webinaire technique "électricité"

Carburants



- dispositifs réglementaires
- TICPE : discussions avec BTP
- pied de facture GNR
- taux de pondération du GNR (CNR)



LA CHAÎNE  
LOGISTIQUE  
DU FROID

Sujet transverse

Décret tertiaire



- obligations d'économies d'énergie
- valeurs absolues ou valeurs relatives
- nouvel arrêté : conditions climatiques locales et bâtiments neufs inclus ;
- base de données OPERAT





LA CHAÎNE  
LOGISTIQUE  
DU FROID

Sujet spécifique

Palettes



- aggravation de la situation
- prix, approvisionnement, ...
- démarche initiée auprès des chargeurs et des destinataires





LA CHAÎNE  
LOGISTIQUE  
DU FROID

Guide de Bonnes  
Pratiques  
Hygiène



Sujet transverse

- rédigé par les pros pour les pros
- application volontaire
- référence commune pour tous
- 7 fiches pratiques thématiques
- validation AFNOR
- publication fin 2022



Peste porcine  
africaine (PPA)



- réunions avec l'interprofession
- nettoyage des moyens de transport
- recensement des stations de lavage

Grippe aviaire



- hautement pathogène = mesures nettoyage
- instruction technique : points à clarifier !
- abrogation ancienne IT, nouvelle IT au JO

Agréments  
Export



- interlocuteur reconnu par FranceAgriMer
- clients exportants des denrées animales et marée
- relais des infos





LA CHAÎNE  
LOGISTIQUE  
DU FROID

## SANTÉ SÉCURITÉ AU TRAVAIL

Sujets transverses

Représentation  
CNAM

- comités techniques nationaux
- CTN C : industrie des transports,...
- mandat de 5 ans à V. Lasserre pour siéger dans la délégation patronale

SÉCURITÉ SOCIALE



**l'Assurance  
Maladie**

Convention  
Nationale  
d'Objectifs

Caisse Nationale

- pour les entreprises < 200 salariés
- signée pour 4 ans
- financement des plans de prévention



## SE MOBILISER COLLECTIVEMENT POUR RÉUSSIR



Ambition

Feuille de  
route

Attractivité de  
l'association

Participation  
des adhérents





**APPEL À PARTICIPATION :**

**Transfrigoroute France  
&  
La Chaîne Logistique du Froid**

Groupe de travail  
"Tendances du  
marché"



*Inscrivez-vous pour participer et suivre  
la construction de cet observatoire !*



Réunions à distance

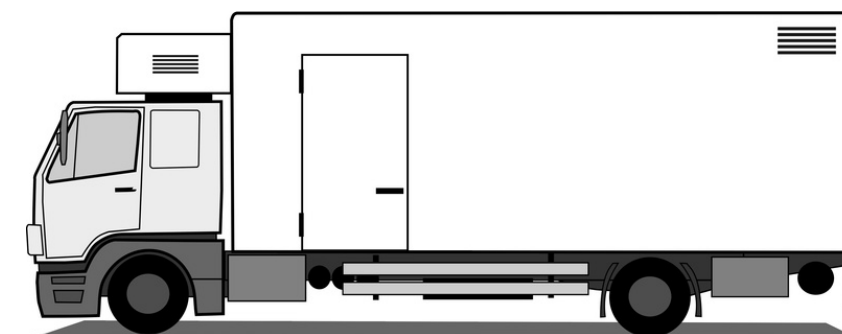
3h toutes les 6 à 8  
semaines

Pendant 10 mois

Bienveillant et convivial !



Etudier les orientations du marché, les  
tendances du moment afin d'avoir un  
éclairage simple et rapide  
sur les évolutions du parc de véhicules  
frigorifiques en France.  
(typologie de véhicules, énergies,  
infrastructures de ravitaillement,  
âge du parc...)



15 entreprises inscrites

Lancement été 2022

Livraison juin 2023



Groupe de travail  
"RSE – santé sécurité  
des conducteurs"



*Inscrivez-vous pour partager vos  
retours d'expérience en entreprise !*



Pour faire face à de nombreux risques, et rendre le métier + attractif, identifions les solutions techniques qui peuvent améliorer la santé et la sécurité de nos conducteurs.

A chaque risque ses solutions techniques efficaces !

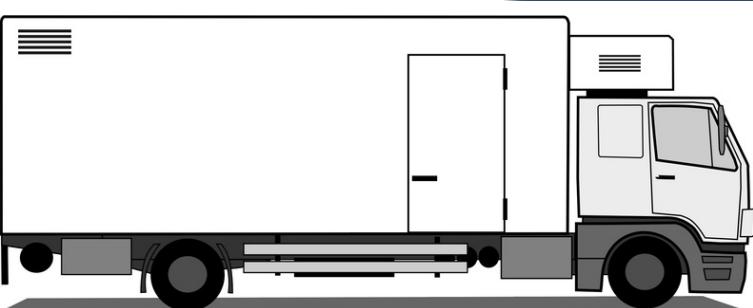


Réunions à distance

3h toutes les 6 à 8  
semaines

Pendant 10 mois

Bienveillant et convivial !



14 entreprises inscrites

Lancement été 2022

Livraison juin 2023

## Aboutissement des groupes 2021

*A découvrir cet après-midi dans l'atelier  
dédié aux outils numériques des  
transporteurs !*



*Exclusivité !*

Outil numérique\* pour comprendre les  
**ALTERNATIVES DE MOTORISATION  
& PRODUCTION DE FROID**

dédié aux transporteurs frigorifiques de  
LA CHAÎNE LOGISTIQUE DU FROID



*Exclusivité !*

Outil numérique\* pour découvrir des  
**SOLUTIONS TÉLÉMATIQUES**  
utiles pour votre métier

dédié aux transporteurs frigorifiques de  
LA CHAÎNE LOGISTIQUE DU FROID





# Pause de 30 min !



Merci à nos sponsors !



Assemblée  
Générale  
–  
Rapport  
financier



Frédéric VANNSON  
*Trésorier*



*Présentation*  
des comptes et du  
budget

<b>RECETTES</b>	<b>RÉALISÉ 31.12.2021</b>	<b>PROJECTION 2022</b>	<b>PROJET DE BUDGET 2023</b>
Cotisations	409 299	412 652	420 905
Reversement 1/3 cotisations USNEF	(84 722)	(86 070)	(87 791)
Location Laborde	45 400	45 700	46 614
Refacturation USNEF	89 900	71 884	73 321
Refacturation TF	112 133	103 900	105 978
Refacturation UNTF Services	4 171	3 488	3 558
Assemblée Générale	31 151	45 000	45 900
Reprise provision départ à la retraite	41 879		-
Divers	10 915	11 837	11 000
<b>Total</b>	<b>660 127</b>	<b>608 390</b>	<b>619 484</b>

Présentation  
des comptes et du  
budget

L'arrivée de nouveaux adhérents compense  
les démissions et les concentrations

Barème inchangé  
Présomption nouveaux  
adhérents

RECETTES	RÉALISÉ 31.12.2021	PROJECTION 2022	PROJET DE BUDGET 2023
Cotisations	409 299	412 652	420 905
Reversement 1/3 cotisations USNEF	(84 722)	(86 070)	(87 791)
Location Laborde	45 400	45 700	46 614
Refacturation USNEF	89 900	71 884	73 321
Refacturation TF	112 133	103 900	105 978
Refacturation UNTF Services	4 171	3 488	3 558
Assemblée Générale	31 151	45 000	45 900
Reprise provision départ à la retraite	41 879		-
Divers	10 915	11 837	11 000
<b>Total</b>	<b>660 127</b>	<b>608 390</b>	<b>619 484</b>

La reprise de provision compense la charge

Intérêts annuels  
de comptes à terme



*Présentation*  
des comptes et du budget

DÉPENSES	RÉALISÉ 31 12 21	PROJECTION 2022	PROJET DE BUDGET 2023
Salaires et charges sociales	325 991	282 690	288 344
Autres frais de personnel		-	-
Frais réunion	9 826	10 071	10 273
Frais bureaux (loyer, assurance, ménage)	104 380	106 990	109 130
Charges Laborde	5 854	6 000	6 120
Fournitures de bureau	2 043	3 444	3 513
Revue de presse	17 000	17 425	17 774
Correspondance	543	1 126	1 149
Abonnement	2 348	2 407	2 455
Honoraires Comptable	4 130	4 234	4 318
Honoraires recrutement	15 720	-	-
Honoraires Ohwood	40 003	30 960	31 579
Développement site internet	28 224	9 246	
Développement CRM	19 780	7 540	5 141
Honoraires divers	7 989	1 000	1 020
Indices professionnels	18 552	22 512	19 722
Assemblée Générale	36 566	45 000	45 900
Téléphone/internet	4 786	4 906	5 004
Services bancaires	1 077	1 000	1 020
Intérêt emprunt Laborde	5 516	4 951	4 024
Adhésions diverses	27 606	28 296	28 862
Provision départs à la retraite		-	-
Médecine du travail		-	-
Dotation aux amortissements	17 374	16 932	16 162
Régul déménagement Laborde UNTF	6 816		-
Divers		-	-
<b>Total</b>	<b>702 125</b>	<b>606 730</b>	<b>601 510</b>

*Présentation*  
des comptes et du budget

DÉPENSES	RÉALISÉ 31 12 21	PROJECTION 2022	PROJET DE BUDGET 2023
Salaires et charges sociales	325 991	282 690	288 344
Autres frais de personnel		-	-
Frais réunion	9 826	10 071	10 273
Frais bureaux (loyer, assurance, ménage)	104 380	106 990	109 130
Charges Laborde	5 854	6 000	6 120
Fournitures de bureau	2 043	3 444	3 513
Revue de presse	17 000	17 425	17 774
Correspondance	543	1 126	1 149
Abonnement	2 348	2 407	2 455
Honoraires Comptable	4 130	4 234	4 318
Honoraires recrutement	15 720	-	-
Honoraires Ohwood	40 003	30 960	31 579
Développement site internet	28 224	9 246	-
Développement CRM	19 780	7 540	5 141
Honoraires divers	7 989	1 000	1 020
Indices professionnels	18 552	22 512	19 722
Assemblée Générale	36 566	45 000	45 900
Téléphone/internet	4 786	4 906	5 004
Services bancaires	1 077	1 000	1 020
Intérêt emprunt Laborde	5 516	4 951	4 024
Adhésions diverses	27 606	28 296	28 862
Provision départs à la retraite		-	-
Médecine du travail		-	-
Dotation aux amortissements	17 374	16 932	16 162
Régul déménagement Laborde UNTF	6 816		-
Divers		-	-
<b>Total</b>	<b>702 125</b>	<b>606 730</b>	<b>601 510</b>

Indemnité de départ à la retraite compensée par la reprise de provision

Honoraires Ohwood revus à la baisse

Dépenses exceptionnelles

Bureaux Laborde

Charges récurrentes présumées +2%



*Présentation*  
des comptes et du budget

Approbation des comptes & Affectation du résultat 2021  
Approbation du budget 2022 et 2023

**RAN 2020 : 1 056 K€**

**Budget prévu à - 54 K€**

	R-2021	P-2022	B-2023
<b>RÉSULTAT NET</b>	(41 998)	(1 827)	14 417
<b>REPORT À NOUVEAU</b>	1 012 941	1 011 113	1 025 530

**RESERVES : Bureaux rue de Laborde (USNEF) - 1 200 K€ -- Comptes à terme (UNTF) - 250 K€**



LA CHAÎNE  
LOGISTIQUE  
DU FROID

**À valider :**

**nouveau système de cotisation**





## LA CHAÎNE LOGISTIQUE DU FROID



*3 systèmes de  
cotisation unifiés en 1*



SYSTEME  
TRANSITOIRE

Pour les  
transporteurs  
(ex-UNTF)

### Indicateurs de calcul :

- Chiffre d'Affaires ;
- Nombre de camions ;

> avec plafonnement à 8000 euros

Pour les  
logisticiens  
(ex-USNEF)

### Indicateurs de calcul :

- Nombre de m3 ;
- Essentiellement surgelés ;

> sans plafonnement

Pour les  
"mixtes"

### Indicateurs de calcul :

= Cumul cotisation transport +  
cotisation logistique

> réduction d' 1/3 de la cotisation  
logistique si non-affilié à la CCN USNEF



*Le challenge ?  
Mettre en place un système unique limitant au maximum  
les variations de cotisations.*







## La démarche de la *Junior Entreprise* :

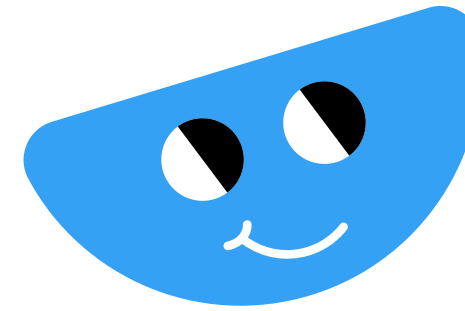
- 1) Appropriation des données et des attentes : **équité** adhérents, **équilibre** financier, ...
- 2) Création modèles de refonte et **simulations** des méthodes pour analyse ;
- 3) Livraison d'un outil de calcul simple, adapté et opérationnel pour les **cotisations 2023** ;
- 4) L'équité de la démarche crée quelques rééquilibrages **à la baisse...ou à la hausse.**

## Le nouveau système de cotisation :

- Applicable aux nouveaux adhérents dès septembre 2022 ;
- Applicable à TOUS dès janvier 2023 ;

## Données de calcul nécessaires :

1. Votre chiffre d'affaires "transport" 2021
2. Votre chiffre d'affaires "logistique" 2021
3. L'utilisation de la Convention collective USNEF : oui / non



MERCI DE NOUS  
TRANSMETTRE CES  
DONNÉES DE CALCUL  
AVANT OCTOBRE 2022

**ATTENTION :**  
en cas de non transmission des 3 données  
d'ici fin octobre, votre cotisation 2023 sera  
= cotisation 2022 +5%

Si les données sont finalement transmises  
avant mi-2023, c'est le nouveau système de  
calcul qui s'appliquera et une régularisation  
de votre cotisation 2023 sera effectuée.



infos publiques  
= pas de risque !



## UNE FOIS LES NOUVELLES COTISATIONS 2023 CALCULÉES :

### SITUATION N°1

La nouvelle cotisation est **comprise** entre - 5% et + 5% par rapport à 2022.

= elle s'applique.



### SITUATION N°2

La nouvelle cotisation **dépasse** - 5% ou + 5% par rapport à 2022.

= système de compensation :

- baisses progressivement octroyées au fur et à mesure que les augmentations rentreront ;
- arbitrage au cas par cas fait par la DG, le Président et le Trésorier puis validé par le Conseil d'Administration ;
- effacement progressif des différences !

Élections du  
Conseil  
d'Administration





## Le Conseil d'Administration



Merci aux membres  
du Conseil d'Administration !



- 1 Philippe ANTOINE  
(Vice-Président)
- 2 Thierry ALLEGRE
- 3 Christophe BABY
- 4 Jean-Noël BELTZUNG
- 5 Denis BERTIN
- 6 Bertrand BOMPAS  
(Président)

- 7 Louis CLARET
- 8 Damien DESTREMAU  
(Transfrigoroute France)
- 9 Gilles FORT
- 10 Antoine LE GARREC
- 11 Yannick MESGUEN
- 12 Sandra OLANO  
(Vice-Présidente)

- 13 Rui PEREIRA
- 14 Jean-Marc PLATERO  
(Transfrigoroute France)
- 15 Frédéric VANNSON  
(Transfrigoroute France)
- 16 Vincent VERBEKE
- 17 Marc VETTARD
- 18 - vacant -

Sont candidats au renouvellement ou à l'entrée au CA :

Philippe ANTOINE

Jean-Noël BELTZUNG

Louis CLARET

Victor FARAMIA

Damien CHAPOTOT

« LA COOPÉRATION REPOSE SUR CETTE  
CONVICTION PROFONDE :  
PERSONNE NE PEUT Y ARRIVER,  
À MOINS QUE TOUT LE MONDE N'Y ARRIVE. »

*Virginia Burden*



nos missions, notre projet

# “Ambition 2024”

Ce que nous visons à accomplir ensemble



LA CHAÎNE  
LOGISTIQUE  
DU FROID



La Chaîne Logistique  
du Froid évolue, mais  
notre mission reste  
la même :

**Nous représentons,  
défendons et  
travaillons au service  
de nos métiers du  
transport et de la  
logistique frigorifiques.**

## Les fondamentaux

### Les Fondamentaux

**Le réseau & la vie associative :**  
*renforcer nos liens*

**Les questions techniques & réglementaires :**  
*consolider nos fondations*

**La communication d'influence :**  
*développer nos relations*

**La collaboration :**  
*être un maillon incontournable*



Fondamental

Le réseau &  
la vie associative

La **vie associative** doit être une bulle de **solidarité** et de **fraternité**. Quelques soient les tumultes, nous devons préserver et faire vivre cet espace.

Le quotidien économique de nos entreprises fait parfois de nous des concurrents. Mais dans l'association, nous devons être des confrères solidaires entre tous, sans distinction de taille, de territoire ou de statut.





Fondamental

Les questions  
techniques  
& réglementaires

Etre l'**interlocuteur**  
national de **référence**  
pour tous les sujets liés,  
de près ou de loin, au  
transport et à la logistique  
du **froid**.

Activité historique de notre organisation,  
nous animons divers groupes de travail et  
menons des actions d'information et de  
conseil à destination de nos adhérents.





Fondamental

## La communication d'influence

**Communiquer + et mieux pour servir nos actions d'influence et ainsi donner du poids à notre voix auprès des pouvoirs publics et des décideurs.**

Les évolutions fiscales et réglementaires peuvent porter préjudice à nos entreprises si elles ne sont pas adaptées à nos spécificités liées au froid. Nous devons faire connaître le froid !





Fondamental

La collaboration

**Nous imposer comme un maillon essentiel de la chaîne de distribution pour faire bouger les lignes en menant des chantiers collaboratifs avec nos clients.**

Seuls nous ne réussirons jamais à faire évoluer certaines pratiques. Il nous faut donc travailler et interagir avec tous les maillons de la chaîne.



# Les objectifs

**L'attractivité des métiers du froid :**  
*devenir proactifs*

**La digitalisation :**  
*prendre le virage du numérique*

**La transition énergétique :**  
*se réinventer pour réussir*

**Les Objectifs**



Objectif

L'attractivité

Susciter des **vocations** en valorisant nos métiers du **froid**.

Faire valoir la diversité des métiers du froid et leur dimension technologique croissante pour rendre notre secteur attractif dans le contexte de pénurie de main d'oeuvre !





Objectif

La digitalisation

**Digitaliser** nos process métiers et administratifs pour contribuer à la **performance**, à la **fiabilité** et à la **sécurité** de la chaine du froid.

Les nouveaux outils numériques doivent permettre de disposer en temps réel d'informations sur les marchandises et les températures.





Objectif

La transition  
énergétique

**S'emparer du formidable défi écologique, technique et économique qu'est la transition énergétique pour ne pas la subir et en faire une opportunité.**

Diverses échéances sont inéluctables, il appartient à la profession dans son ensemble de faire preuve de résilience pour se réinventer !







# LA CHAÎNE LOGISTIQUE DU FROID

## Comité Logistique



Laurent  
**MALFETTES**  
(Stef)



Sébastien  
**HOGUET**  
(Sofrilog)



Patrick  
**LAHAYE**  
(Lahaye frigo)

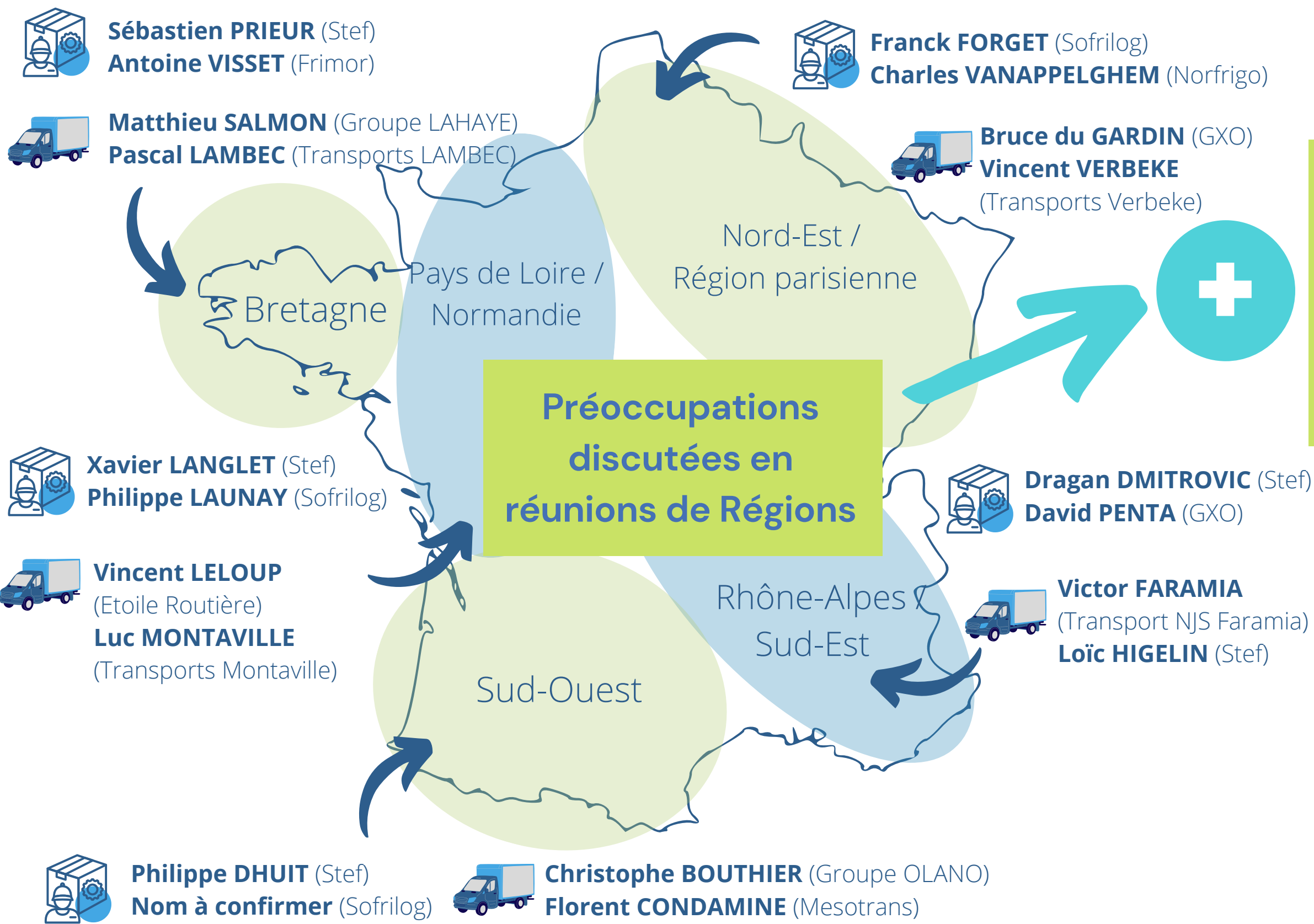


Laurent  
**LADOUX**  
(Groupe Olano)



# LES COMITÉS NATIONAUX : LE LIEN ENTRE LES RÉGIONS ET LE C.A !

Comités Logistique  
et Transport



Sujets prioritaires identifiés en ComTrans et ComLog



## Quand ? Quoi ? Pourquoi ?

- 2 à 3 comités / an ;
- Instance nationale de mise en mouvement de la stratégie ;
- Faire remonter des sujets ;
- Décliner la stratégie ;



# Plan d'action *Ambition 2024*

L'attractivité de nos métiers du Froid :

*Conditions de travail : identifier et promouvoir les solutions d'amélioration des conditions de travail*

Comité Logistique

## • PARTAGE DES BONNES PRATIQUES SUR LES TÂCHES DE MANUTENTION DE COLIS



- Dépotage ;
- Empotage ;
- Démoulage ;
- Préparation de colis ;
- ...etc



Identification des TOP5  
ou TOP10 des tâches  
courantes de  
manutention de colis



Création de Fiches  
de partage des bonnes  
pratiques pour réduire les  
risques et améliorer  
l'attractivité !

– APPEL À PARTICIPATION DES ENTREPRISES EN RÉGION –





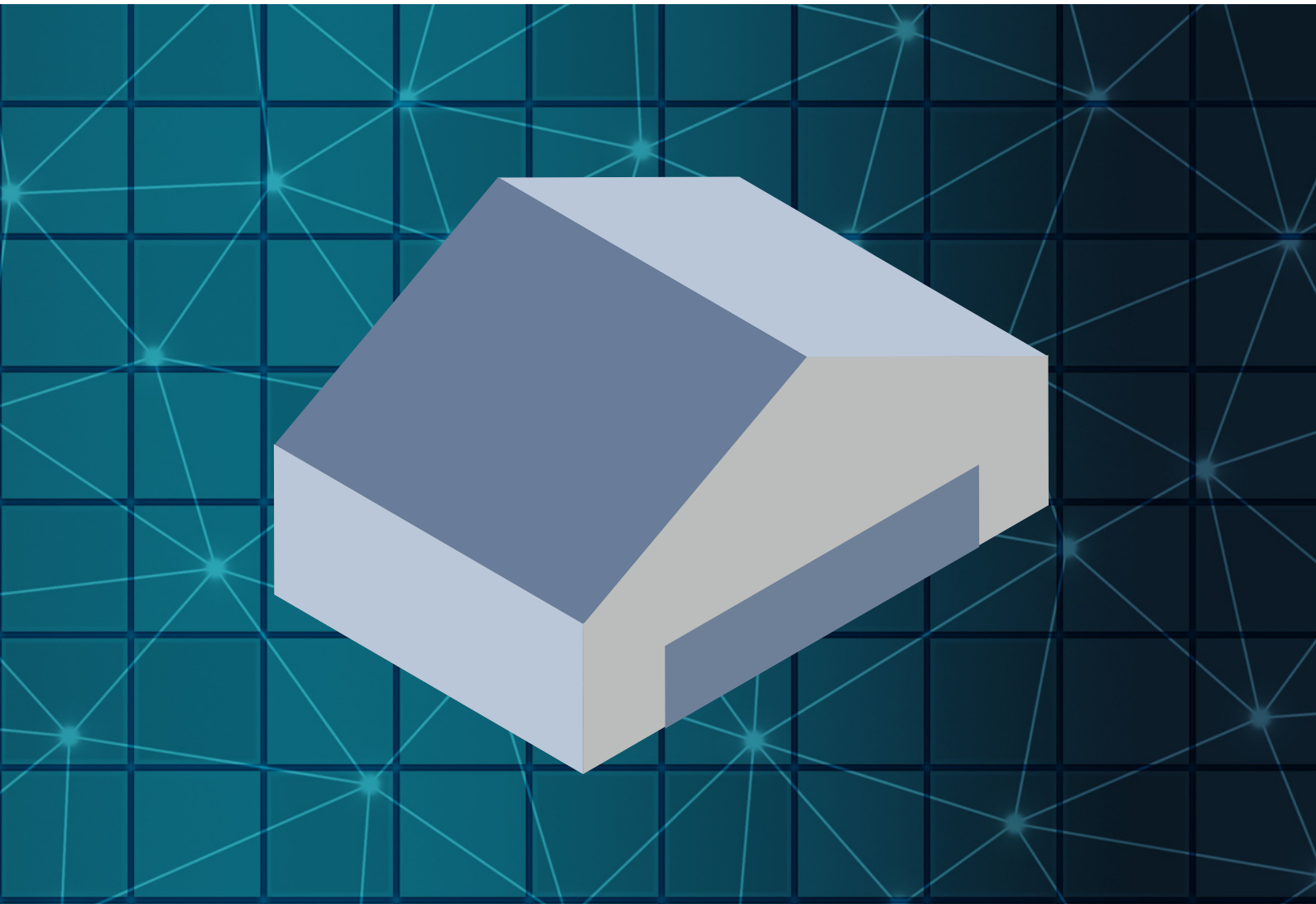
## Plan d'action *Ambition 2024*

La transition énergétique dans le froid :

*Solutions de la logistique : études économiques et techniques au service de la logistique frigorifique*

Comité Logistique

### • LES CARACTÉRISTIQUES DE L'ENTREPÔT FRIGORIFIQUE DE DEMAIN



Etat de l'art des solutions techniques, technologiques, et des innovations en faveur de la performance et de la transition énergétique des entrepôts frigorifiques.



– MISE EN OEUVRE DU SUJET À DÉFINIR –



# Plan d'action *Ambition 2024*

La digitalisation de nos process et de l'admin' :  
*Transfert de responsabilité : définir et promouvoir la digitalisation des phases de transfert de responsabilité*

Comité Transport

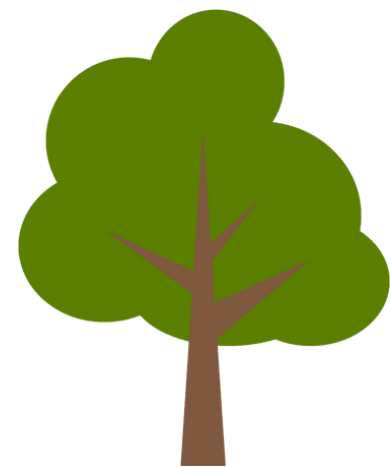
## • OBTENIR LA DÉMATÉRIALISATION DES "BONS DE LIVRAISON"



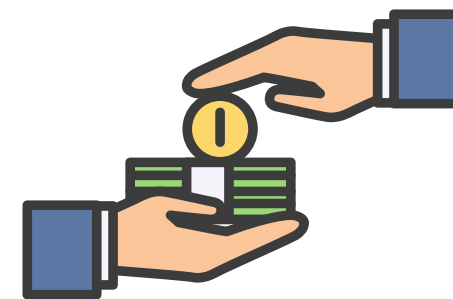
Pénurie de conducteurs  
= fin des temps d'attente  
contre-productifs !



Pénurie de conducteurs  
= moins de paperasse pour  
plus d'attractivité !



Environnement et RSE  
= aberration écologique !



Meilleure traçabilité  
= lutter contre la perte/disparition  
des documents !

– NÉGOCIATION À MENER AVEC L'ENSEMBLE DE LA CHAÎNE LOGISTIQUE ET LES INSTITUTIONS –





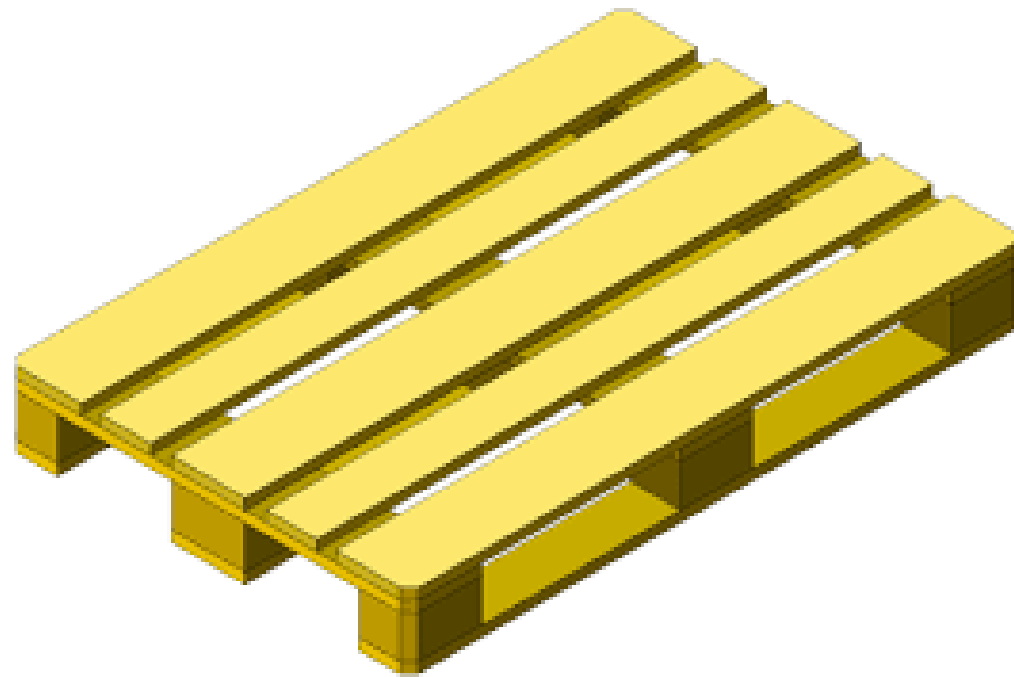
## Plan d'action *Ambition 2024*

La collaboration et travaux communs  
avec nos clients :

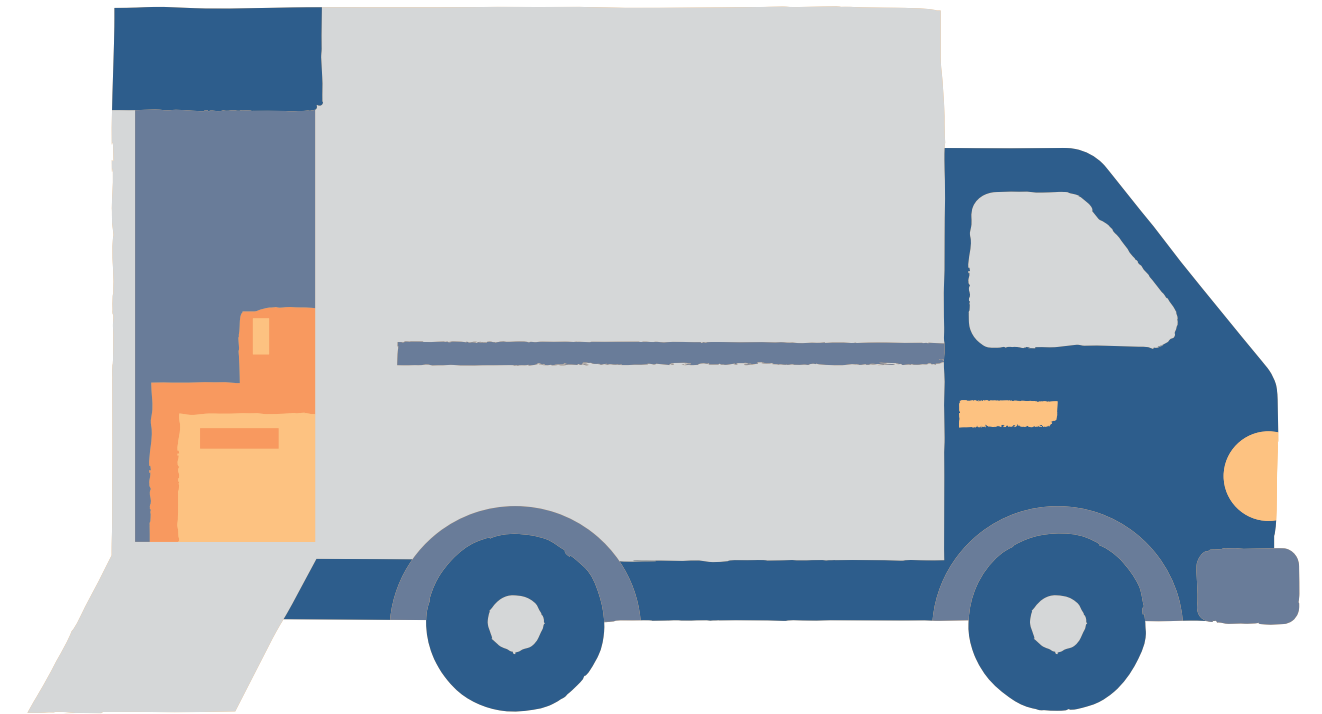
*Environnement : trouver une convergence technique*

Comité Transport

- OBTENIR DE REVENIR À 33 PALETTES AU SOL MAXIMUM PAR SEMI-REMORQUE



X 33 max.  
au sol



OBJECTIF : RÉDUIRE LA SURCONCOMMATION DE PALETTES,  
SENSIBILISER LES POUVOIRS PUBLICS POUR AUGMENTER LES CHANCES D'ABOUTISSEMENT

– NÉGOCIATION À MENER AVEC L'AMONT ET L'AVAL : FCD, ANIA, AUTF ET AUTRES ACTEURS UTILES –



## Plan d'action *Ambition 2024*

Communication d'influence :

*Renforcer les liens avec la presse professionnelle*

ComTrans & ComLog

"Le manque d'optimisation, la casse ou la perte, le temps de rétention trop long des palettes par certains acteurs pénalisent l'équilibre de la filière dans un contexte de raréfaction de la palette", explique *La Chaîne Logistique du Froid*, qui cherche à optimiser leur rotation.

**Les Echos**

➤ **Linkedin : 46 285 vues de ce poste !**

COMMUNIQUÉ DE PRESSE COMMUN COMLOG ET COMTRANS







## Plan d'action *Ambition 2024*

L'attractivité de nos métiers du Froid :

*Conditions de travail : identifier et promouvoir les solutions d'amélioration des conditions de travail*

ComTrans & ComLog

### • DÉPARTS INOPINÉS DES CAMIONS EN PHASE DE CHARGEMENT/DÉCHARGEMENT



Sujet transverse aux :

- Logisticiens (ComLog)
- Transporteurs (ComTrans)
- Carrossiers (Transfrigoroute France)
- Clients amont & aval

– EN ATTENTE DE L'ANALYSE TECHNIQUE DE TRANSFRIGOROUTE FRANCE –



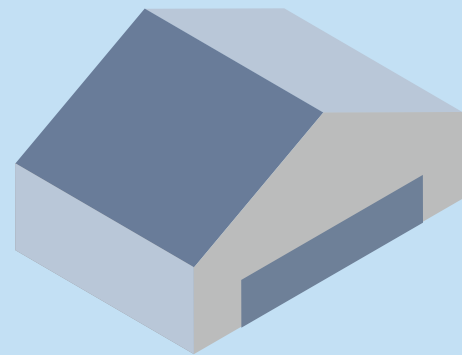
# Plan d'action *Ambition 2024*

Les questions techniques & réglementaires

*Proposer à tous nos adhérents des formations techniques et réglementaires*

ComTrans & ComLog

## • STAGE "LA CHAÎNE LOGISTIQUE DU FROID"

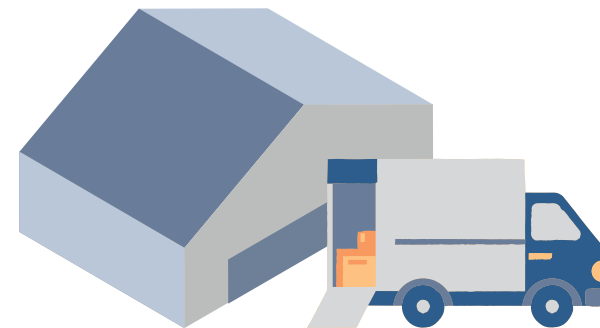


**1ère PARTIE :**

**Stage dédié à la logistique**

=

**Mise à jour du programme de l'ancien stage USNEF**



**TRONC COMMUN :**

**Compréhension et partage transport + logistique**

=

**Programme à créer**



**2ème PARTIE :**

**Stage dédié au transport**

=

**Programme à créer**

– PRÉVISION STAGE : PREMIER TRIMESTRE 2023 –



# Pause déjeuner !



Merci à nos sponsors !

