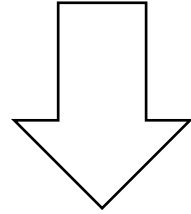
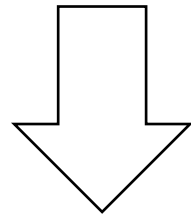


Accroître l'attractivité des métiers
de la chaîne du froid

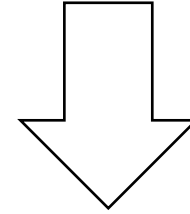
Choisir un secteur



Organisation
professionnelle



Choisir une entreprise

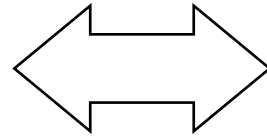


Entreprise



Un paradoxe subi

Extrêmement
valeuroux



Dévalorisé
banalisé
ignoré
méprisé
conflictuel
désuni



Rendre le secteur
plus attractif

Communiquer
l'attractivité acquise

Projet
« Faire corps »



Les raisons d'y croire

La démonstration du caractère quasi chevaleresque de la chaîne du froid est assez facile à construire en utilisant simplement ses caractéristiques :

- Combat pour préserver la fragilité des biens essentiels
- Utilité sociale primordiale
- Permanence et noblesse de l'effort
- Excellence technologique ET logistique
- Continuation d'une histoire romanesque et admirable
- Valeurs communes remarquables

Projet
« Faire corps »

1 (Ré)écrire et diffuser le projet syndical

2 Traduire le projet syndical en manifeste

3 Simplifier le nom de l'OP

4 Élaborer et faire adopter une charte de relation

**5 Lancer une campagne permanente et intensive
de recrutement d'adhérents**

**6 Créer une fête annuelle de la Chaîne du Froid
à retentissement national**

**7 – Créer les Celsius d'or
(d'argent et de bronze, aussi)**

8 Poursuivre et amplifier le FrigoTour

9 Construire les modules de formation additionnelle à la chaîne du froid

**10 Diffuser les arguments
de la marque employeur sectorielle**

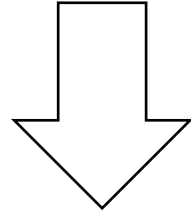
**11 mettre en place un système permanent
de communication**

**12 Assurer une présence significative
sur les médias sociaux**

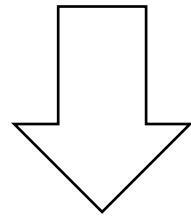


CLANIC[®] pH6

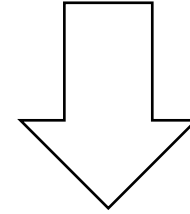
Choisir un secteur



Organisation
professionnelle



Choisir une entreprise



Entreprise



Maïs pourquoi
je choisiraís
un métier de
la chaîne du froid ?

20 raisons

76 avantages

1

Pour continuer l'incroyable aventure du froid artificiel commencée en France il y a 150 ans

Le froid artificiel a été inventé à Paris en 1876. Il a commencé par un pari insensé : Faire consommer de la viande qui a fait un voyage en mer de 105 jours dans les premières chambres froides embarquées sur un bateau à vapeur.

Quels avantages pour moi ?

1. Je suis moi aussi un acteur de cette saga incroyable
2. Je la raconte à mes proches qui comprennent que je suis dans le casting des épisodes actuels de l'histoire du froid.
3. Je célèbre chaque année la prouesse du bateau Le Frigorifique lors la grande fête de la Chaîne du Froid

2

Pour contribuer à la chaîne alimentaire et à la chaîne de santé

Personne ou presque ne vit à côté de toutes les sources de production de ce qu'il mange.

La chaîne du froid permet à chaque individu

- de manger des produits sains et intacts comme s'il était à côté des lieux de production.
- d'accéder en tout point à des médicaments fragiles comme les vaccins

Quels avantages pour moi ?

1. Mon utilité est extrêmement élevée et la démonstration est simple
2. Je suis un maillon indispensable dans cette chaîne et je peux le raconter
3. Je sais que j'interviens pour permettre les actes quotidiens liés à l'alimentation et qui font la qualité de la vie : faire ses courses, déjeuner en famille, dîner entre amis etc.
4. Je sais que c'est grâce à moi si les médicaments fragiles voyagent sans être abîmés
5. Je sais l'origine et la finalité de mon travail et je peux l'expliquer

3

Pour jouer un rôle vital dans les situations de crise

Les villes disposent de quelques jours d'autonomie alimentaire. Pendant la récente pandémie de Covid, le transport des denrées alimentaires ne s'est pas arrêté. Les acheminements de médicaments fragiles non-plus

Quels avantages pour moi ?

1. Grace à moi et à tous ceux qui travaillent dans mon secteur, la chaîne du froid n'est jamais rompue même dans les situations les plus difficiles.
2. Ma mission est essentielle et admirable dans les crises qui risquent de survenir encore.

4

Pour servir les actions luttant contre l'insécurité alimentaire

Pour participer à un réseau humain unique

Pour être acteur du combat permanent de préservation de la fragilité

Pour vivre les défis technologiques de la chaîne du froid

Pour vivre les défis environnementaux de la chaîne du froid

Pour la sécurité de mon emploi

Pour la capacité à évoluer

Pour la variété des entreprises de la chaîne du froid

Pour l'ambiance de travail

12

13

Pour la proximité

Pour la variété des modes de travail

Pour la variété du métier

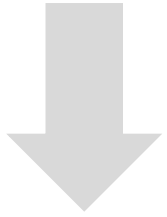
Pour la facilité d'accès à la formation

Pour vivre dans un monde guidé par la performance et la reconnaissance

Pour la mobilité

Pour le plaisir de conduire

19



20

Pour le sens

La chaîne du froid est une communauté unie qui se bat 24h/24 pour préserver tous les produits indispensables à la vie mais détruits par la chaleur et les acheminer vers 100% des gens.

Quels avantages pour moi ?

1. J'appartiens à un clan
2. Mon travail est un combat
3. Mon travail est indispensable
4. Je vis au cœur des enjeux de société
5. Je grandis humainement grâce à mon travail
6. J'évolue dans un secteur dynamique et en avance sur tous les sujets de développement durable.
7. Je contribue à la transition écologique et énergétique
8. Je vois et comprend le début et la fin de notre mission
9. Je sais expliquer la noblesse de la chaîne du froid

”Pourquoi je choisirais un métier de la chaîne du froid?”

1

**POUR CONTINUER
L'INCROYABLE AVENTURE
DU FROID ARTIFICIEL
COMMENCÉE EN FRANCE IL
Y A 150 ANS**

Le froid artificiel a été inventé à Paris en 1876. Il a commencé par un pari insensé : Faire consommer de la viande qui a fait un voyage en mer de 105 jours dans les premières chambres froides embarquées sur un bateau à vapeur.

Je suis moi aussi un acteur de cette saga incroyable. Je la raconte à mes proches qui comprennent que je suis dans le casting des épisodes actuels de l'histoire du froid. Je célèbre chaque année la prouesse du bateau Le Frigorifique lors des Trophées de la Chaîne Logistique du Froid.

2

**POUR CONTRIBUER À LA
CHAÎNE ALIMENTAIRE ET À
LA CHAÎNE DE SANTÉ**

Personne ou presque ne vit à côté de toutes les sources de production de ce qu'il mange. La chaîne du froid permet à chaque individu de manger des produits sains et intacts comme s'il était à côté des lieux de production et d'accéder en tout point à des médicaments fragiles comme les vaccins

Mon utilité est extrêmement élevée et la démonstration est simple. Je suis un maillon indispensable dans cette chaîne et je peux le raconter. Je sais que j'interviens pour permettre les actes quotidiens liés à l'alimentation et qui font la qualité de la vie : faire ses courses, déjeuner en famille, dîner entre amis etc. Je sais l'origine et la finalité de mon travail et je peux l'expliquer.

3

**POUR JOUER UN RÔLE
VITAL DANS LES
SITUATIONS DE CRISE**

Les villes disposent de quelques jours d'autonomie alimentaire. Pendant la récente pandémie de Covid, le transport des denrées alimentaires ne s'est pas arrêté. Les acheminements de médicaments fragiles non plus.

Grace à moi et à tous ceux qui travaillent dans mon secteur, la chaîne logistique du froid n'est jamais rompue même dans les situations les plus difficiles. Ma mission est essentielle dans les crises.

4

**POUR SERVIR LES ACTIONS
LUTTANT CONTRE
L'INSÉCURITÉ
ALIMENTAIRE**

L'insécurité alimentaire (pas d'accès réguliers à des aliments sains en quantité suffisante) touche désormais 3,5 millions de personnes en France. L'urgence est d'assurer l'approvisionnement des structures compétentes qui dépend des surplus d'aliments frais. Cet approvisionnement est possible si la chaîne du froid est sans faille.

Je sais que ce travail est aussi utile pour les plus démunis. Je sais que mon métier a des effets indirects de grande valeur humanitaire et j'en suis fier. Je participe à la lutte contre l'exclusion et la pauvreté.

5

**POUR PARTICIPER À UN
RÉSEAU HUMAIN UNIQUE**

La chaîne du froid est une chaîne humaine... à taille humaine. Ses membres se reconnaissent, se respectent et s'entraident. L'esprit de corps est vivace et rassurant.

Je suis membre d'une communauté unie, solidaire qui puise sa force dans la grandeur sa mission. Je sais que très peu de métiers peuvent revendiquer un esprit de corps comme celui-là et j'en suis fier.

" AVANT DE FAIRE AIMER VOTRE ENTREPRISE
... IL FAUT FAIRE AIMER LE FROID ! "

6

POUR ÊTRE ACTEUR DU
COMBAT PERMANENT DE
PRÉSERVATION DE LA
FRAGILITÉ

Dès que la chaleur est une menace, dès qu'elle peut détruire des substances ou laisser proliférer des microbes destructeurs de produits fragiles, le froid est une solution noble de haute qualité. La chaîne du froid ne s'intéresse qu'aux produits fragiles et les maintient dans leur état d'origine.

Je mène un combat difficile, permanent et exigeant. Mes armes dans ce combat sont la rigueur, la précision, la rapidité, la réactivité, la conscience professionnelle. La chaîne logistique du froid est une école de vie enviable qui me distingue. J'assume une responsabilité admirable et je sais l'expliquer.

7

POUR VIVRE LES DÉFIS
TECHNOLOGIQUES DE LA
CHAÎNE DU FROID

Le transport frigorifique nécessite 2 moteurs : l'un pour le transport, l'autre pour le froid. Cette spécificité pose un double défi lorsqu'il s'agit du choix des énergies utilisées et de leur impact économique, sociologique et écologique. L'entreposage connaît aussi ces défis. Les acteurs du froid sont ainsi pionniers des solutions les plus adaptées.

Je travaille dans un secteur très impliqué dans les nouvelles technologies de motorisation, d'organisation du transport et dans les évolutions des choix énergétiques. Je peux accéder et comprendre les projets en cours et en parler à mon tour.

8

POUR VIVRE LES DÉFIS
ENVIRONNEMENTAUX DE
LA CHAÎNE DU FROID

La chaîne du froid est confrontée à un paradoxe passionnant : il faut transporter toujours plus vite et entreposer dans des conditions toujours plus performantes. Et il faut préserver l'environnement et réduire l'impact du froid. Par ailleurs, le réchauffement climatique augmentera le besoin de froid. Le froid constitue une arme contre le gâchis alimentaire.

Je travaille dans un secteur qui est à la pointe des grands enjeux contemporains. Je suis un acteur de la chaîne du froid qui est et sera de plus en plus importante dans cette société. Je travaille dans un secteur qui cherche à réduire son empreinte carbone et à minimiser le gâchis alimentaire. Je travaille dans la chaîne du froid qui peut, par les innovations qu'elle génère, aider d'autres secteurs.

9

POUR LA SÉCURITÉ DE
MON EMPLOI

Les offres d'emploi de la chaîne du froid sont nombreuses, variées et réparties sur tout le territoire. Par ailleurs, la chaîne alimentaire est moins touchée par les fluctuations économiques, ce qui signifie que les emplois dans le transport et la logistique alimentaires sont stables. Chaque année de nombreux postes sont à pourvoir.

Je ne connaîtrai jamais le chômage. Quelles que soient ma situation personnelle et mes disponibilités, je trouverai un emploi qui me conviendra. Où que j'aille, je trouverai un emploi qui me conviendra. Les emplois ne sont pas délocalisables. 95% des contrats de travail sont des CDI.

10

POUR LA CAPACITÉ À
ÉVOLUER

Chacun(e) peut faire valoir ses progrès et accéder à des missions différentes, plus importantes ou à des fonctions plus élevées. Les progrès du froid génèrent de nouveaux métiers, de nouveaux savoir-faire dans de nombreux domaines techniques, technologiques ou administratifs.

Mes progrès sont visibles, vus et reconnus. Je peux accéder, si je le veux, à des postes de responsabilité dans mon entreprise. Mon expérience a de la valeur partout. Je peux évoluer dans les nouveaux métiers et les nouvelles compétences proposées par la chaîne du froid.

" AVANT DE FAIRE AIMER VOTRE ENTREPRISE
... IL FAUT FAIRE AIMER LE FROID ! "

11	<p>POUR LA VARIÉTÉ DES ENTREPRISES DE LA CHAÎNE DU FROID</p>	<p>La chaîne du froid est faite de sociétés de transport, d'entrepôts, de sociétés mixtes. La taille de ces entreprises est variée, de la TPE au groupe international.</p>
----	---	--

Je peux changer d'entreprise en conservant l'avantage de mon expérience et de mes savoir-faire. Où que j'aille, je peux augmenter mon expérience dans un secteur d'avenir.

12	<p>POUR L'AMBIANCE DE TRAVAIL</p>	<p>Les entreprises de la chaîne du froid sont des entreprises locales (TPE-PME) ou des antennes de grands groupes. L'organisation du travail permet une véritable vie d'équipe. La proximité avec l'employeur est réelle. Le sentiment d'appartenance à l'entreprise est fort. L'esprit de corps et l'esprit d'équipe sont indispensables.</p>
----	--	--

Je ne suis pas noyé dans une structure où on ne me connaît pas. Je peux toujours discuter avec mes responsables. Je connais mes collègues qui me connaissent. La solidarité entre nous existe vraiment. L'esprit d'équipe et l'esprit de corps me font grandir.

13	<p>POUR LA PROXIMITÉ</p>	<p>Il y a de nombreuses entreprises (TPE, PME, ETI, groupes) réparties sur tout le territoire.</p>
----	---------------------------------	--

Je vis proche de mon emploi. Je ne perds pas de temps sur mes trajets domicile <> travail. Je peux gérer l'équilibre de ma vie professionnelle et de ma vie personnelle. Je peux être fier de mon impact environnemental personnel. Je peux changer d'employeur sans déménager.

14	<p>POUR LA VARIÉTÉ DES MODES DE TRAVAIL</p>	<p>La chaîne du froid propose de nombreux métiers dans le transport et la logistique, qui permettent une vaste palette de modes d'activité professionnelle en CDD ou en CDI, à temps partiel, à temps plein, en emploi d'appoint.</p>
----	--	---

Quels que soient mon âge et ma situation, je peux trouver un job dans la chaîne du froid selon les modalités qui me conviennent le mieux. Si ma situation personnelle change, je peux changer mon mode / mon temps de travail.

15	<p>POUR LA VARIÉTÉ DU MÉTIER</p>	<p>Comme dans tout métier du transport et de la logistique, la diversité est très importante. En fonction des missions, les trajets même s'ils sont identiques sont différents chaque jour. Aucune situation ne peut se répéter. La chaîne du froid est un ballet incessant et toujours renouvelé.</p>
----	---	--

Je ne connais pas l'ennui et la routine. Chaque mission est comme une aventure nouvelle. J'apprends sans cesse à m'adapter aux situations rencontrées et je profite de cette capacité d'adaptation dans ma vie personnelle. Je suis reconnu(e) pour mon habileté, pour mon agilité.

" AVANT DE FAIRE AIMER VOTRE ENTREPRISE
... IL FAUT FAIRE AIMER LE FROID ! "

16	<p>POUR LA FACILITÉ D'ACCÈS À LA FORMATION</p>	<p>L'obtention du permis D est coûteuse mais prise en charge par Pôle emploi, les organismes finançant les formations (OPCO, AFT) et par les entreprises de transport elles-mêmes.</p>
----	---	--

Je suis une formation qualifiante qui me donne une compétence permanente et recherchée partout. Je ne finance pas ma formation qui est totalement prise en charge. Lorsque je suis une formation spécifique en entreprise, je bénéficie d'une promesse d'embauche.

17	<p>POUR VIVRE DANS UN MONDE GUIDÉ PAR LA PERFORMANCE ET LA RECONNAISSANCE</p>	<p>La chaîne du froid est une communauté fondée sur la performance qui assure le progrès d'une exigence absolue : ne jamais rompre le fil de la température requise. Ces performances sont encouragées et récompensées par des Trophées annuels, des Celsius d'or, d'argent et de bronze remis dans aux salariés dans les régions.</p>
----	--	--

Mes efforts sont reconnus et récompensés. Je progresse et aide mon entreprise à être récompensée. Par mon action au quotidien, je mets en avant les meilleures pratiques et les initiatives exemplaires dans le secteur du transport et de la logistique frigorifiques. J'évolue dans un secteur qui favorise l'innovation et l'amélioration continue. Je contribue à renforcer l'image et la réputation du secteur, engagé en matière de qualité, de sécurité et de responsabilité sociale.

18	<p>POUR LE SENS</p>	<p>La chaîne du froid est une communauté unie qui se bat 24h/24 pour préserver tous les produits indispensables à la vie mais détruits par la chaleur et les acheminer vers 100% des gens.</p>
----	----------------------------	--

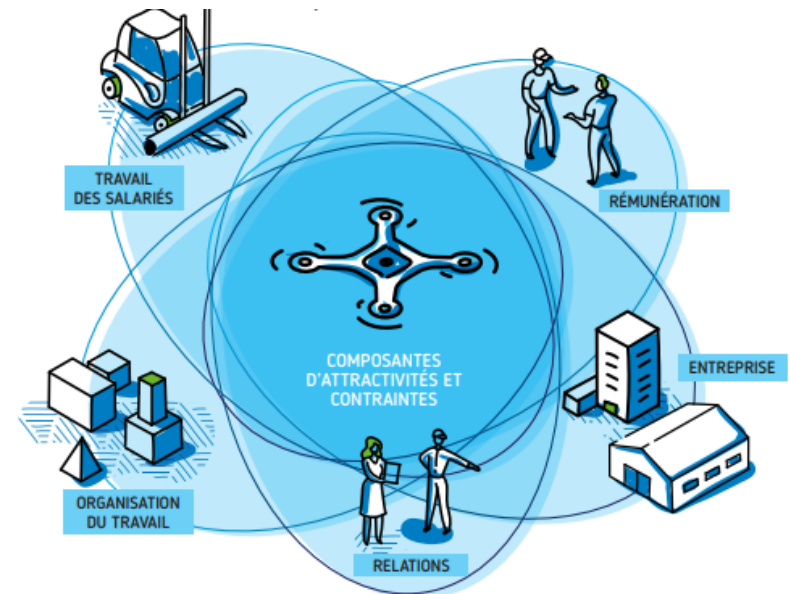
J'appartiens à un clan. Mon travail est un combat. Mon travail est indispensable. Je vis au cœur des enjeux de société. Je grandis humainement grâce à mon travail. J'évolue dans un secteur dynamique et en avance sur tous les sujets de développement durable. Je contribue à la transition écologique et énergétique. Je vois et comprends notre mission. Je sais expliquer la noblesse du froid.

19	<p>POUR LA MOBILITÉ</p>	<p>Le transport est par essence un métier de mouvement, de mobilité, de diversité et d'autonomie.</p>
----	--------------------------------	---

Je ne suis pas sédentaire, je bouge sans cesse. Je suis autonome et responsable de mes missions. Mon métier n'est pas répétitif. Chaque trajet même régulier est unique. Je ne connais pas l'ennui.

20	<p>POUR LE PLAISIR DE CONDUIRE</p>	<p>La conduite est une activité plaisante pour beaucoup. En faire son métier peut être une vocation liant l'utile à l'agréable.</p>
----	---	---

Mon employeur me confie des véhicules de grande valeur. Je bénéficie des évolutions technologiques permanentes du transport et du froid et je progresse au même rythme. Ma compétence est recherchée et reconnue partout.





**Mais pourquoi je choisirais un
métier de la chaîne du froid ?**

Au moins... 20 raisons.

- Pour continuer l'incroyable aventure du froid artificiel commencée en France il y a 150 ans
- Pour contribuer à la chaîne alimentaire et à la chaîne de santé
- Pour jouer un rôle vital dans les situations de crise
- Pour servir les actions luttant contre l'insécurité alimentaire
- Pour participer à un réseau humain unique
- Pour être acteur du combat permanent de préservation de la fragilité
- Pour vivre les défis technologiques de la chaîne du froid
- Pour vivre les défis environnementaux de la chaîne du froid
- Pour la sécurité de mon emploi
- Pour la capacité à évoluer





**Mais pourquoi je choisirais un
métier de la chaîne du froid ?**

Au moins... 20 raisons.

- Pour la variété des entreprises de la chaîne du froid
- Pour l'ambiance de travail
- Pour la proximité
- Pour la variété des modes de travail
- Pour la variété du métier
- Pour la facilité d'accès à la formation
- Pour vivre dans un monde guidé par la performance et la reconnaissance
- Pour le sens
- Pour la mobilité
- Pour le plaisir de conduire





**Données chiffrés suite aux enquêtes
et sondages.**

**Avantages de choisir ces métiers de
la chaîne du froid.**



Mais pourquoi je choisirais un métier de la chaîne du froid ?
Au moins... 20 raisons.



LA CHAÎNE LOGISTIQUE DU FROID **AFT** TRANSPORT & LOGISTIQUE
Créativité pour l'emploi



SONDAGE
du 5 mai
au 5 juin

Étudiants
Salariés
Intérimaires
Stagiaires

Le secteur du **transport** et de la **logistique frigorifiques** souhaite améliorer son **attractivité**.

Aidez-nous à comprendre vos attentes : **répondez au sondage en 5 minutes !**

www.lachainelogistiqueaufroid.fr
www.choisis-ton-avenir.com





- Pour continuer l'incroyable aventure du froid artificiel commencée en France il y a 150 ans

Je suis moi aussi un acteur de cette saga incroyable

Je la raconte à mes proches qui comprennent que je suis dans le casting des épisodes actuels de l'histoire du froid.

Je célèbre chaque année la prouesse du bateau Le Frigorifique lors des Trophées Charles Tellier de la Chaîne du Froid.

- Pour contribuer à la chaîne alimentaire et à la chaîne de santé

Mon utilité est extrêmement élevée et la démonstration est simple

Je suis un maillon indispensable dans cette chaîne et je peux le raconter

Je sais que j'interviens pour permettre les actes quotidiens liés à l'alimentation et qui font la qualité de la vie : faire ses courses, déjeuner en famille, dîner entre amis etc.

Je sais que c'est grâce à moi si les médicaments fragiles voyagent sans être abîmés

Je sais l'origine et la finalité de mon travail et je peux l'expliquer.

- Pour servir les actions luttant contre l'insécurité alimentaire

Je sais que ce travail est aussi utile pour les plus démunis.

Je sais que mon métier a des effets indirects de grande valeur humanitaire et j'en suis fier

Je participe à la lutte contre l'exclusion et la pauvreté



D'après le dernière étude ANACT portant sur la qualité de vie au travail, les actifs qui estiment avoir un travail qui a du sens évoquent avant tout un travail utile à la société, qui rend un service à la population. Dans le cas contraire, le sentiment d'inutilité, un manque de reconnaissance, ou encore d'effectuer un travail pénible s'en retrouve renforcé.





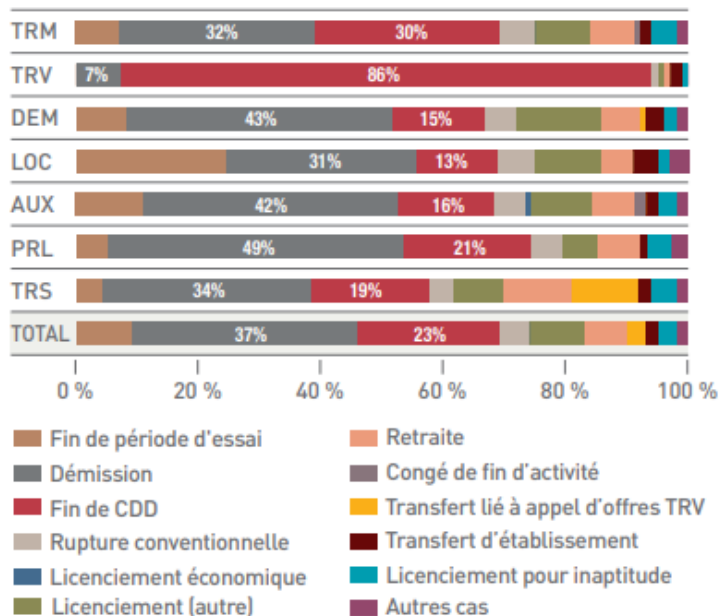
Environnement de travail

- Pour la variété des entreprises de la chaîne du froid

Je sais que ce travail est aussi utile pour les plus démunis.

Je sais que mon métier a des effets indirects de grande valeur humaine et j'en suis fier

Je participe à la lutte contre l'exclusion et la pauvreté



Source : Enquête Tableau de bord AFT

Dans la Branche, les démissions sont la première cause de départ des établissements (37 %). Les fins de CDD représentent la deuxième cause de départ des établissements de la Branche (23%).

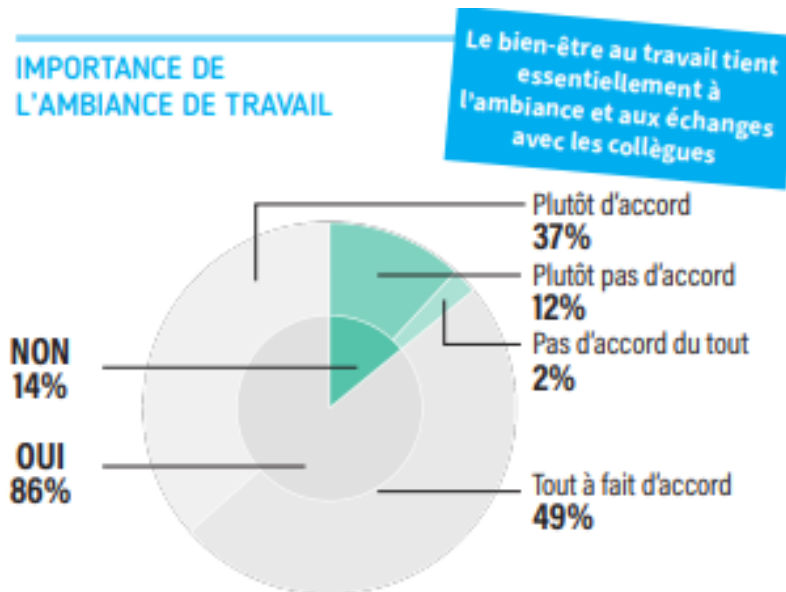




Environnement de travail

- Pour l'ambiance de travail

Je ne suis pas noyé dans une structure où on ne me connaît pas.
Je peux toujours discuter avec mes responsables.
Je connais mes collègues qui me connaissent.
La solidarité entre nous existe vraiment.
L'esprit d'équipe et l'esprit de corps me font grandir.



98% des répondants au questionnaire démontrent qu'une bonne ambiance de travail est importante pour eux et 86% pensent que le bien-être au travail tient essentiellement à l'ambiance et aux échanges avec les collègues.





Environnement de travail

- Pour la proximité

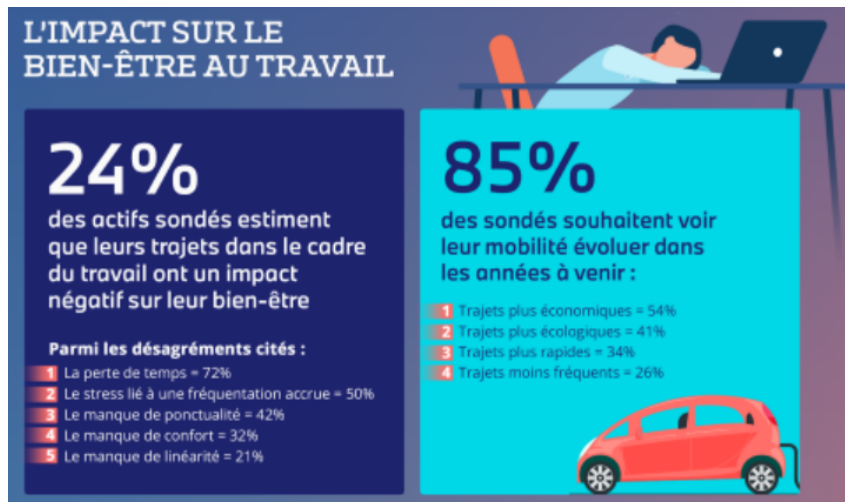
Je vis proche de mon emploi.

Je ne perds pas de temps sur mes trajets domicile <> travail.

je peux gérer l'équilibre de ma vie professionnelle et de ma vie personnelle.

je peux être fier de mon impact environnemental personnel.

Je peux changer d'employeur sans déménager.



1/4 des actifs français estiment que la mobilité liée à leurs déplacements dans le cadre du travail a un impact négatif sur leur QVCT (Qualité de vie et conditions de travail)

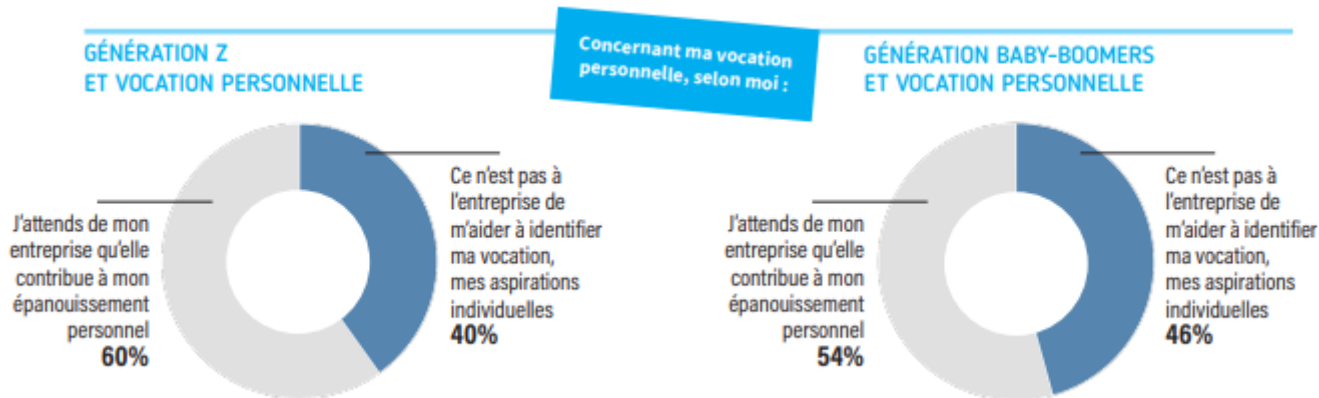
85% des actifs français souhaitent que leurs trajets professionnels évoluent.



- Pour la variété des modes de travail

Quels que soient mon âge et ma situation, je peux trouver un job dans la chaîne du froid selon les modalités qui me conviennent le mieux.

Si ma situation personnelle change, je peux changer mon mode / mon temps de travail.



60% des répondants de la génération Z attendent de l'entreprise qu'elle contribue à leur épanouissement personnel, contre 54% de ceux de la génération des baby-boomers qui considèrent dans 46% des cas que ce n'est pas à l'entreprise d'aider les salariés à identifier leurs aspirations et vocations personnelles.





Réalisation & accomplissement de soi

- Pour jouer un rôle vital dans les situations de crise

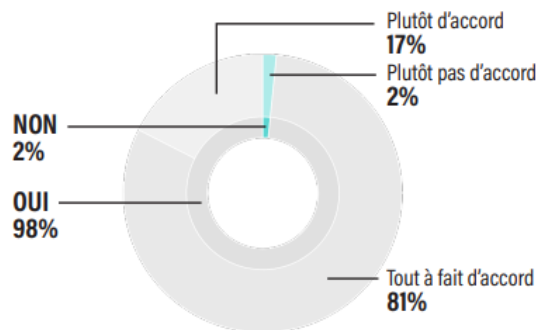
Grace à moi et à tous ceux qui travaille dans mon secteur, la chaîne du froid n'est jamais rompue même dans les situations les plus difficiles.

Ma mission est essentielle dans les crises.



ANALYSE DE LA VARIABLE « MÉTIER ET SENS DU SERVICE »

Mon métier doit
rendre service aux autres



Les répondants accordent une forte importance au fait de rendre service aux autres. En effet notre analyse à plat par système de barème l'estime à 7.7/ 10. Lorsque nous regardons la répartition des effectifs sur cette variable, nous constatons que 81% des répondants ont répondu être tout à fait d'accord.

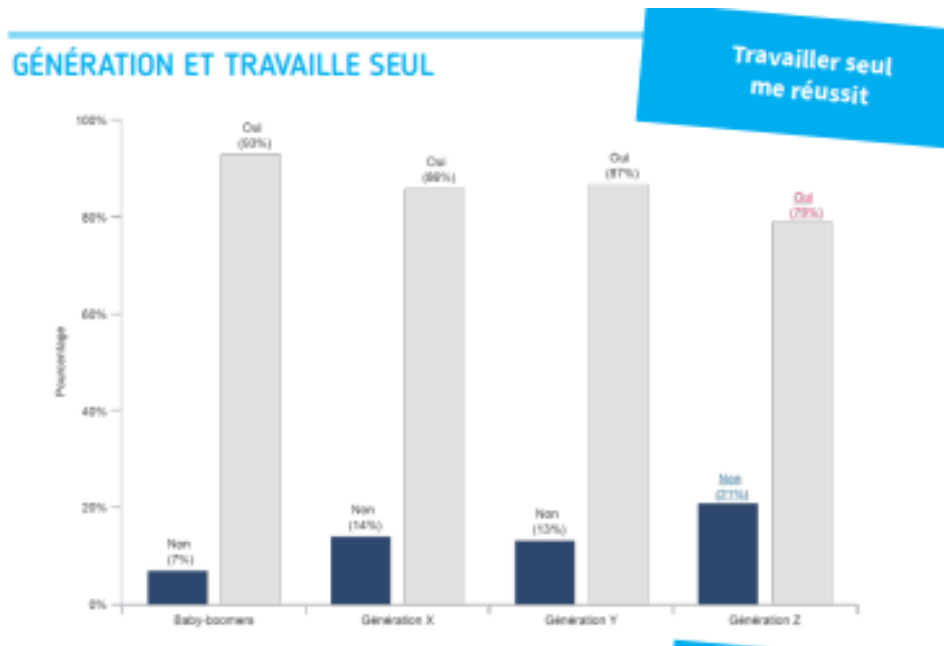




Réalisation & accomplissement de soi

- Pour participer à un réseau humain unique

Je suis membre d'une communauté unie, solidaire qui puise sa force dans la grandeur sa mission.
Je sais que très peu de métiers peuvent revendiquer un esprit de corps comme celui-là et j'en suis fier.



L'enquête nous a indiqué que génération des babyboomers montre une appétence plus forte à travailler seule (93%) que les autres générations. À l'opposé, la génération Z démontre quant-à-elle moins de volonté à travailler seule (79%).





Réalisation & accomplissement de soi

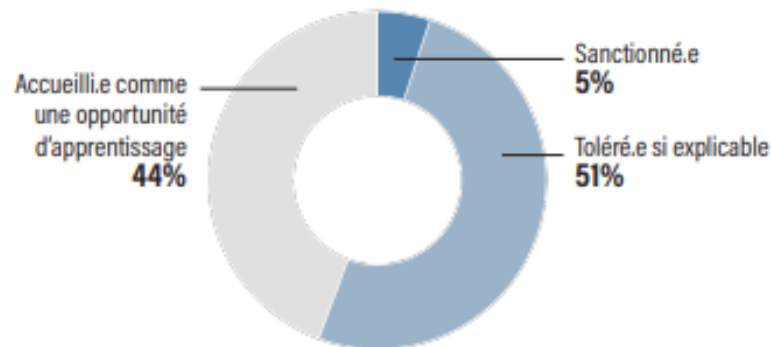
- Pour être un acteur du combat permanent de préservation de la fragilité

Je mène un combat difficile, permanent et exigeant.

Mes armes dans ce combat sont la rigueur, la précision, la rapidité, la réactivité, la conscience professionnelle.

La chaîne du froid est une école de vie enviable qui me distingue.

J'assume une responsabilité admirable et je sais l'expliquer.



51% des répondants tendent vers une organisation où selon eux un échec ou une erreur doit être toléré si explicable.

44% des répondants tendent vers une organisation où l'échec, l'erreur, sont perçus comme une invitation à apprendre et à grandir.





Réalisation & accomplissement de soi

- Pour la capacité à évoluer

Mes progrès sont visibles, vus et reconnus.

Je peux accéder, si je le veux, à des postes de responsabilité dans mon entreprise.

Mon expérience a de la valeur partout.

Je peux évoluer dans les nouveaux métiers et les nouvelles compétences proposées par la chaîne du froid.

ANALYSE DE LA VARIABLE
« PROGRESSION
DANS L'ENTREPRISE »

Je souhaite progresser
dans mon entreprise



Lorsque nous questionnons les répondants sur leur souhait de progresser dans leur entreprise, 88% d'entre eux manifestent un souhait de progression, et 42% disent souhaiter créer leur entreprise et devenir leur propre patron.





Réalisation & accomplissement de soi

- Pour la variété du métier

Je ne connais pas l'ennui et la routine.

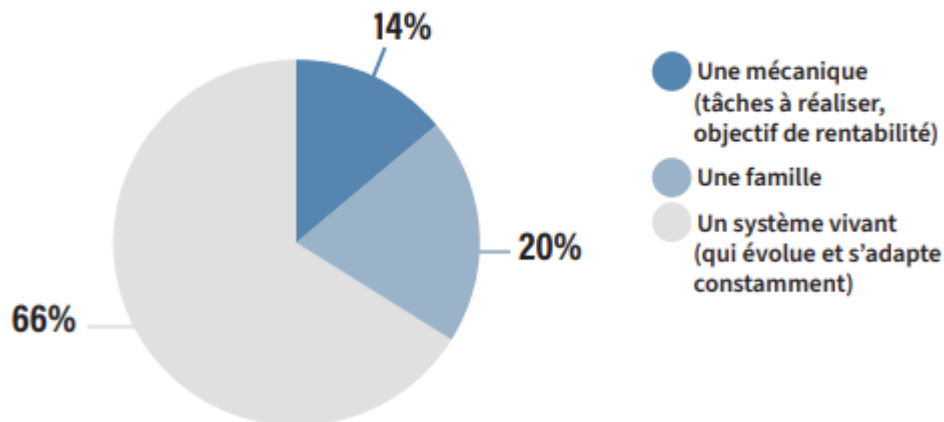
Chaque mission est comme une aventure nouvelle.

J'apprends sans cesse à m'adapter aux situations rencontrées et j'en profite de cette capacité d'adaptation dans ma vie personnelle.

Je suis reconnu(e) pour mon habileté, pour mon agilité. "

PERCEPTION DE L'ENTREPRISE

L'entreprise pour vous
c'est comme :



L'entreprise est associée, majoritairement (66%) à un système vivant qui évolue et s'adapte constamment.

20% de notre échantillon associe l'entreprise à la famille et 14% à une mécanique.



Réalisation & accomplissement de soi

- Pour vivre dans un monde guidé par la performance et la reconnaissance

Mes efforts sont reconnus et récompensés.

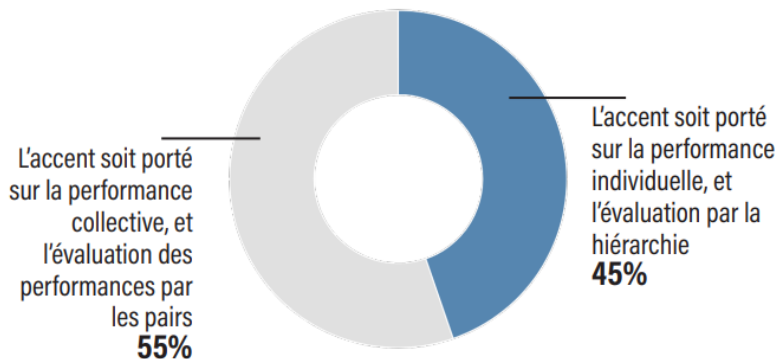
Je progresse et aide mon entreprise à être récompensée.

Par mon action au quotidien, je mets en avant les meilleures pratiques et les initiatives exemplaires dans le secteur du transport et de la logistique frigorifique.

J'évolue dans un secteur qui favorise l'innovation et l'amélioration continue.

Je contribue à renforcer l'image et la réputation du secteur, engagé en matière de qualité, de sécurité et de responsabilité sociale.

Au sujet de l'évaluation de la performance en entreprise, je préfère que :



55% des répondants tendent vers une organisation où selon eux l'évaluation de la performance doit être portée sur la performance collective et l'évaluation doit être faite par les pairs. Cette tendance est commune à toutes les générations, mais est plus marquée chez les générations Z (60%) et Y (58%).

45% des répondants tendent vers une organisation où l'évaluation doit porter sur la performance individuelle et est faite par la hiérarchie.



Réalisation & accomplissement de soi

- Pour le sens

J'appartiens à un clan
Mon travail est un combat
Mon travail est indispensable
Je vis au cœur des enjeux de société
Je grandis humainement grâce à mon travail
J'évolue dans un secteur dynamique et en avance sur tous les sujets de développement durable.
Je contribue à la transition écologique et énergétique
Je vois et comprend le début et la fin de notre mission
Je sais expliquer la noblesse de la chaîne du froid

ANALYSE DE LA VARIABLE
« SENS DANS LE TRAVAIL »

Avant d'effectuer
une mission, j'ai besoin
de la comprendre



Toutes les générations souhaitent que leur travail ait du sens. Cependant la place ou le rôle que doit jouer le travail dans leurs vies semble différer selon les générations.

Ainsi, la génération X percevrait le travail comme un moyen de gagner sa vie, subvenir à ses besoins, alors que les jeunes générations rechercheraient le sens en priorité, dans leur métier, leurs actions, leurs tâches, etc. « À quoi cela sert de faire cette tâche ? ».



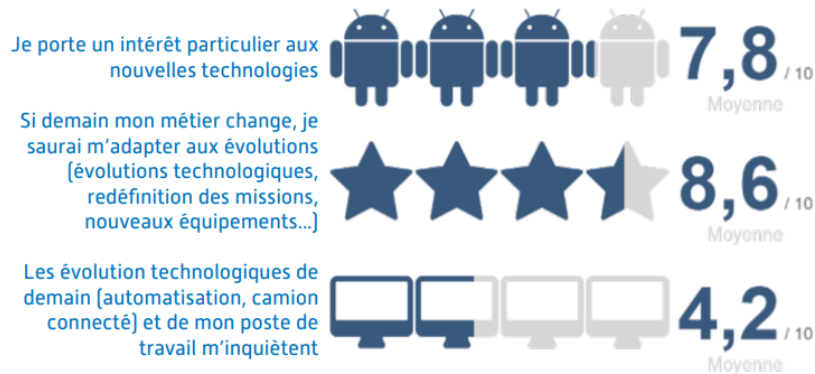
Avenir, technologie & innovation

- Pour vivre les défis technologiques de la chaîne du froid

Je travaille dans un secteur très impliqué dans les nouvelles technologies de motorisation, d'organisation du transport et dans les évolutions des choix énergétiques.

Je peux accéder et comprendre les projets en cours et en parler à mon tour

Évolutions technologiques



85% des répondants portent un intérêt particulier aux nouvelles technologies. L'échantillon se montre optimiste vis-à-vis des nouvelles technologies puisque 37% seulement des répondants se disent inquiets concernant les évolutions technologiques de demain et de leur poste de travail.

Cela est confirmé par le fait que 95% estiment qu'ils pourront s'adapter aux évolutions de leur métier





Avenir, technologie & innovation

- Pour vivre les défis environnementaux de la chaîne logistique du froid

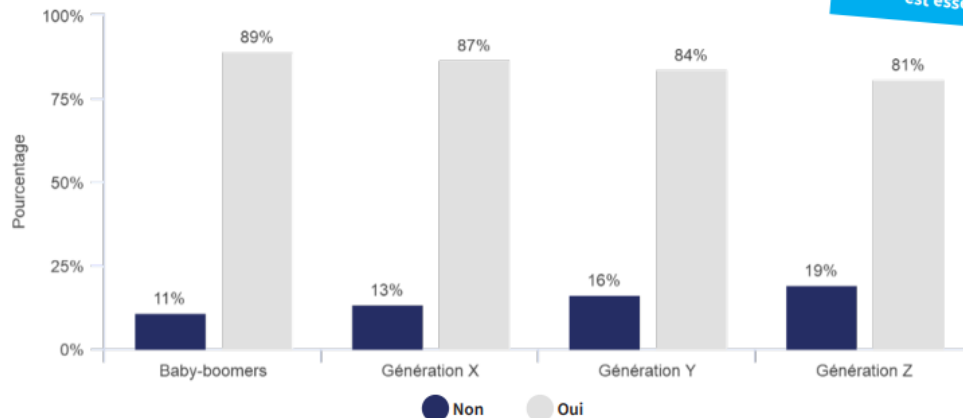
Je travaille dans un secteur qui est à la pointe des grands enjeux contemporains.

Je suis un acteur de la chaîne du froid qui est et sera de plus en plus importante dans cette société.

Je travaille dans un secteur qui cherche à réduire son empreinte carbone et à minimiser le gâchis alimentaire.

Je travaille dans la chaîne du froid qui peut, par les innovations qu'elle génère aider d'autres secteurs économiques.

GÉNÉRATIONS ET TRAVAIL DANS UNE ENTREPRISE ENGAGÉE EN MATIÈRE SOCIÉTALE (version regroupée)



Travailler dans une entreprise engagée en matière sociale est essentiel

Le fait de travailler dans une entreprise engagée en matière sociale est essentielle pour toutes les générations. La génération des baby-boomers affirme davantage sa position puisque seulement 11% de répondants de cette génération disent ne pas être d'accord et 89% sont tout à fait d'accord. Toutefois, la répartition entre génération, bien qu'elle varie, reste globalement la même.



- Pour la sécurité de mon emploi

Je ne connaîtrai jamais le chômage.

Quelles que soient ma situation personnelle et mes disponibilités, je trouverai un emploi qui me conviendra.

Où que j'aie, je trouverai un emploi qui me conviendra.

Les emplois ne sont pas délocalisables.

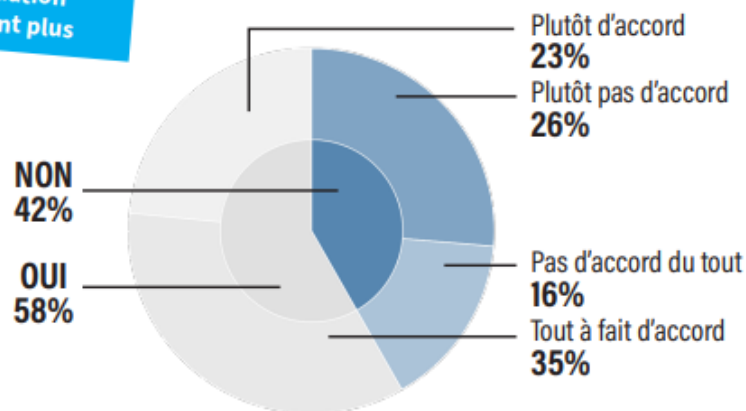
95% des contrats de travail sont des CDI.

ANALYSES DE LA VARIABLE « LOYAUTÉ »

Je suis capable de quitter,
du jour au lendemain,
mon employeur
quand la situation
ne me convient plus



58% des répondants de notre échantillon se disent capables de quitter leur employeur du jour au lendemain si la situation ne leur convient plus. Toutefois, 77% ne souhaitent pas changer de métier ou de profession.





Pause...

Puis ATELIERS